

WENTYLATOR ŁAZIENKOWY WINDY S, T, H+T

BATHROOM FAN WINDY S, T, H+T | KOUPELNOVÝ VENTILÁTOR WINDY S, T, H+T
ВЕНТИЛЯТОР ДЛЯ ВАННОЇ КІМНАТИ WINDY S, T, H+T | VENTILATOR DE BAIE WINDY S, T, H+T
FÜRDŐSZOBA VENTILÁTOR WINDY S, T, H+T | VENTILÁTOR DO KÚPEĽNE WINDY S, T, H+T
BADEZIMMVENTILATOR WINDY S, T, H+T



PL
ENG
CZ
UA
RO
HU
SK
DE



ŚLEDŹ NAS NA NASZYCH SOCIAL MEDIACH



missionair

Misja marki Mission Air® jest jasna - tworzyć nowoczesne i ekologiczne rozwiązania, które zapewnią Państwu wygodę i komfort poprzez dostarczanie zeroemisyjnych produktów w zakresie elektrycznego ogrzewania i klimatyzacji.

Jako odpowiedzialna firma dążymy do minimalizowania negatywnego wpływu na środowisko naturalne, poprzez projektowanie i produkcję wydajnych systemów, które świetnie współpracują z odnawialnymi źródłami energii i zmniejszają tym samym emisję szkodliwych dla naszej planety gazów. Troska o środowisko naturalne to jeden z naszych priorytetów!

1. Montaż urządzenia.....	3
2. Schemat elektryczny.....	4
3. Obsługa urządzenia.....	5
4. Warunki gwarancji.....	6
5. Karta gwarancyjna.....	42

Uwaga!

Prosimy dokładnie zaznajomić się z instrukcją instalacji i obsługi oraz przestrzegać jej, aby zapewnić długi okres użytkowania i niezawodne działanie urządzenia.

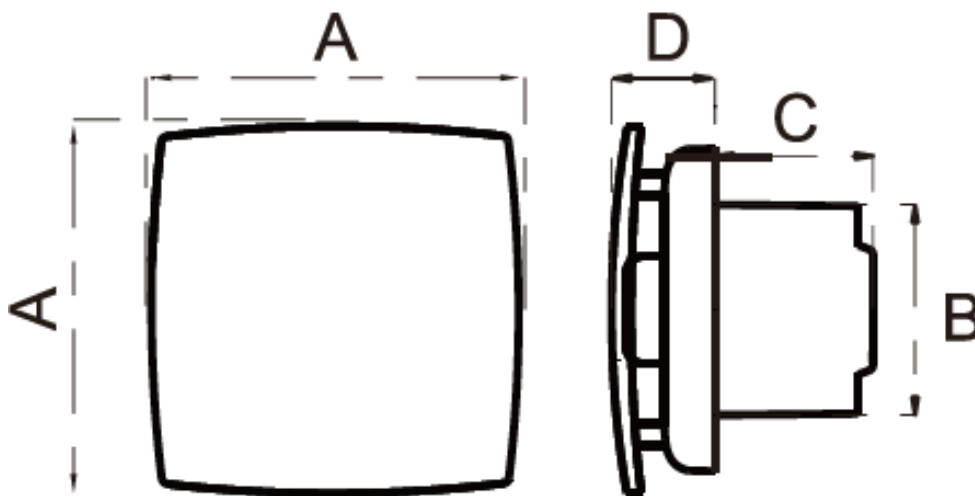
DZIĘKUJEMY ZA ZAKUP NASZEGO PRODUKTU MISSION AIR®!



www.missionair.pl

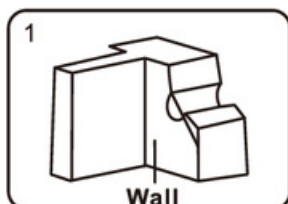


missionair

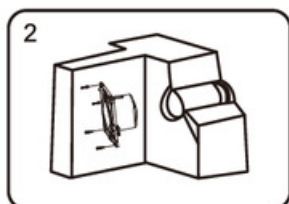


MODEL	A (mm)	B (mm)	C (mm)	D (mm)	ZASILANIE	MOC	WODOSZCZELOŚĆ	PRZEPŁYW POWIETRZA	HAŁAS
100	171	100	84,6	52	220-240V 50/60Hz	10W	IP45	95m ³ /h	30dB
120	205	118	88	57		12W		180m ³ /h	34dB
150	229	147	113	62		12W		230m ³ /h	35dB

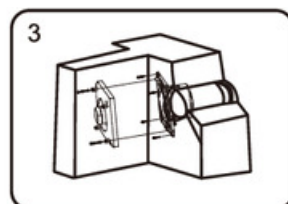
ŚCIANA



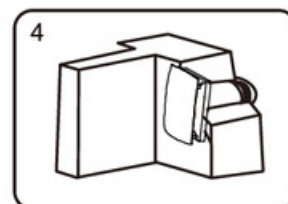
Przygotuj otwór w ścianie.



Zainstaluj wentylator w ścianie.

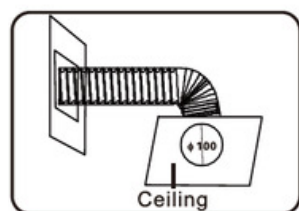


Zainstaluj mocowanie osłony.

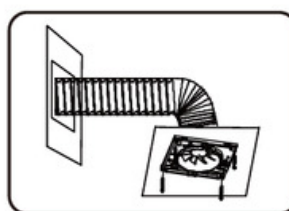


Zainstaluj osłonę.

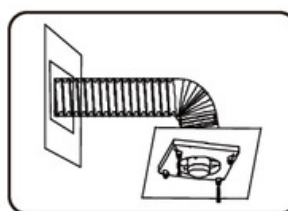
SUFIT



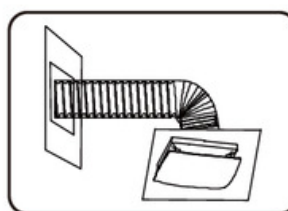
Przygotuj otwór w suficie.



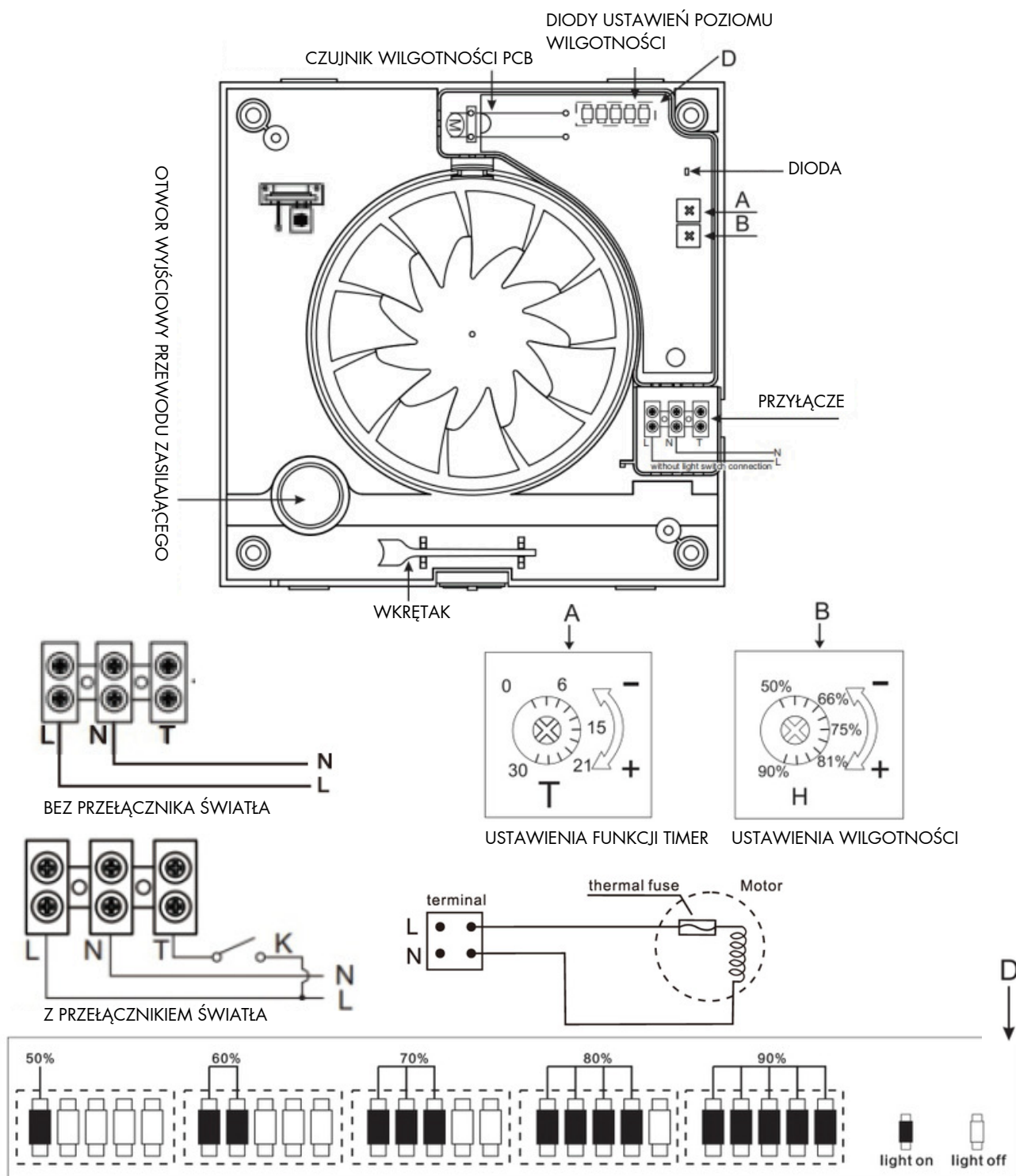
Zainstaluj wentylator w suficie.



Zainstaluj mocowanie osłony.



Zainstaluj osłonę.



WERSJA S (STANDARD)

Podłącz wentylator pod dedykowany włącznik lub pod włącznik światła w pomieszczeniu.

WERSJA T (TIMER)

Podłącz wentylator pod dedykowany włącznik lub pod włącznik światła w pomieszczeniu.

Za pomocą pokrętki TIMER ustaw czas, przez jaki wentylator ma pracować po zainicjowaniu działania. Dostępny zakres czasu pracy to 1-30 minut.

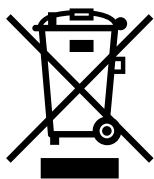
WERSJA H+T (HYGROSTAT + TIMER)

Za pomocą pokrętki HYGROSTAT ustaw poziom wilgotności, powyżej którego ma zostać automatycznie rozpoczęta praca wentylatora. Dostępna jest regulacja w zakresie 50-90%. Pokrętką TIMER ustaw czas, przez jaki wentylator ma nadal pracować po osiągnięciu docelowego poziomu wilgotności.

Podłącz wentylator pod dedykowany włącznik lub pod włącznik światła w pomieszczeniu, aby dodatkowo aktywować jego pracę (możliwe jedynie w przypadku niższego poziomu wilgotności niż ten ustawiony za pomocą pokrętki HYGROSTAT).

CZYSZCZENIE

- Przed przystąpieniem do jakichkolwiek czynności odłącz wentylator od źródła zasilania.
- Nie myj, ani nie mocz elementów urządzenia w gorącej wodzie o temperaturze powyżej 60°C.
- Nigdy nie używaj benzyny ani innych chemikaliów do czyszczenia wentylatora.
- Użyj delikatnej ściereczki z kuchennym detergentem do usunięcia zanieczyszczeń z wentylatora. Wytrzyj suchą szmatką.
- Zainstaluj osłonę.

**UWAGA! URZĄDZENIA NIE WOLNO WRZUCAĆ DO ODPADÓW DOMOWYCH**

ZUŻYTE URZĄDZENIE MOŻESZ ODDAĆ U SPRZEDAWCY, U KTÓREGO ZAKUPIŚZ NOWE.

To oznaczenie oznacza, że produkt nie może być wyrzucany razem z odpadami domowymi w całej UE. Aby zapobiec potencjalnym szkodom dla środowiska lub zdrowia, zużyty produkt należy poddać recyklingowi. Zgodnie z obowiązującym prawem, nie nadające się do użycia urządzenia zasilane prądem elektrycznym należy zbierać osobno, w specjalnie do tego celu wyznaczonych miejscach, celem ich przetworzenia i ponownego wykorzystania, na podstawie obowiązujących norm ochrony środowiska (Dee 2002/96/CE)

missionair

1. Producent zapewnia **24 miesięczny** okres gwarancyjny produktu, na którym wydana jest niniejsza karta gwarancyjna.
2. Niniejszą gwarancją objęte są ukryte wady materiałowe, lub konstrukcyjne urządzenia uniemożliwiające jego użytkowanie zgodnie z przeznaczeniem.
3. Maksymalne roszczenie gwarancyjne jest równe jednokrotnej wartości zakupu urządzenia zakwalifikowanego przez Gwaranta do wymiany. Gwarant nie ponosi żadnych dalszych kosztów spowodowanych wadliwą pracą urządzenia.
4. Usterki produktu ujawnione w okresie gwarancyjnym będą usuwane bezpłatnie w terminie 14 dni roboczych, licząc od dnia dostarczenia towaru do siedziby firmy. Nie dotyczy to usterek wymienionych w punkcie 14.
5. Wszelkie zmiany zapisów w Karcie Gwarancyjnej oraz ślady przeróbek lub prób dokonania zmian konstrukcyjnych produktu oraz samodzielnych napraw poza autoryzowanym serwisem, a także użytkowania produktu, w szczególności niedbatym obchodzeniem się, wystawianiem na działanie cieczy, wilgoci, narażeniem na korozję lub utlenianie, ujawnione w trakcie wykonania serwisu gwarancyjnego, powodują, że gwarancja przestaje obowiązywać.
6. Gwarancja traci ważność w przypadku naruszenia plomby gwarancyjnej lub numeru fabrycznego.
7. Produkt jest objęty gwarancją door-to-door wyłącznie na terenie Polski, a więc w przypadku uznanej reklamacji transport do serwisu odbywa się kurierem na koszt producenta. Reklamację zgłaszamy poprzez formularz serwisowy znajdujący się na naszej stronie.
8. Transport urządzenia do serwisu spoza Polski odbywa się na koszt użytkownika.
9. Warunkiem wykonania naprawy jest dostarczenie produktu z podpisaną kartą gwarancyjną oraz dowodem zakupu produktu (paragon, faktura).
10. Urządzenie należy odpowiednio zapakować i przygotować dla kuriera. Serwis nie ponosi odpowiedzialności za uszkodzenia w transporcie wynikające z nieodpowiednio zapakowanej przesyłki.
11. W przypadku niespełnienia któregośkolwiek z warunków niniejszej gwarancji towar, w stanie niezmiennym, zostanie odesłany na koszt kupującego.
12. Wszelka korespondencja, zwroty, reklamacje, powinny być kierowane na adres serwisu podany na naszej stronie.
13. Gwarancja na sprzedany towar konsumpcyjny nie wyłącza, nie ogranicza ani nie zawiesza uprawnień kupującego wynikających z niezgodności towaru z umową.
14. Gwarancja nie obejmuje obniżania się jakości produktu spowodowanego normalnym procesem zużycia i poniższych przypadków:
 - **mechaniczne uszkodzenia produktu i wywołane nim wady,**
 - **uszkodzenia i wady powstałe na skutek:**
 - niewłaściwego lub niezgodnego z instrukcją użytkowania, przechowywania i konserwacji,
 - użytkowaniem lub pozostawieniem produktu w nieodpowiednich warunkach (nadmierna wilgoć, zbyt wysoka, lub zbyt niska temperatura, nasłonecznienie, itp.),
 - samowolnych (dokonanych przez użytkownika lub inne nieupoważnione osoby) napraw, przeróbek lub zmian konstrukcyjnych,
 - podłączeniem dodatkowego wyposażenia, innego niż zalecane przez producenta produktu,
 - nieprawidłowego napięcia zasilającego, przepięcia w instalacji zasilającej.

missionair

The mission of the Mission Air® brand is clear - to create modern and ecological solutions that will provide you with convenience and comfort by providing zero-emission products in the field of electric heating and air conditioning.

As a responsible company, we strive to minimize the negative impact on the natural environment by designing and manufacturing efficient systems that work well with renewable energy sources and thus reduce the emission of gases harmful to our planet.

Caring for the natural environment is one of our priorities!

1. Installing the device.....	8
2. Electrical diagram.....	9
3. Operating the device.....	10
4. Warranty terms.....	11
5. Warranty card.....	42

Attention!

Please read and follow the installation and operating instructions carefully to ensure long service life and reliable operation of the device.

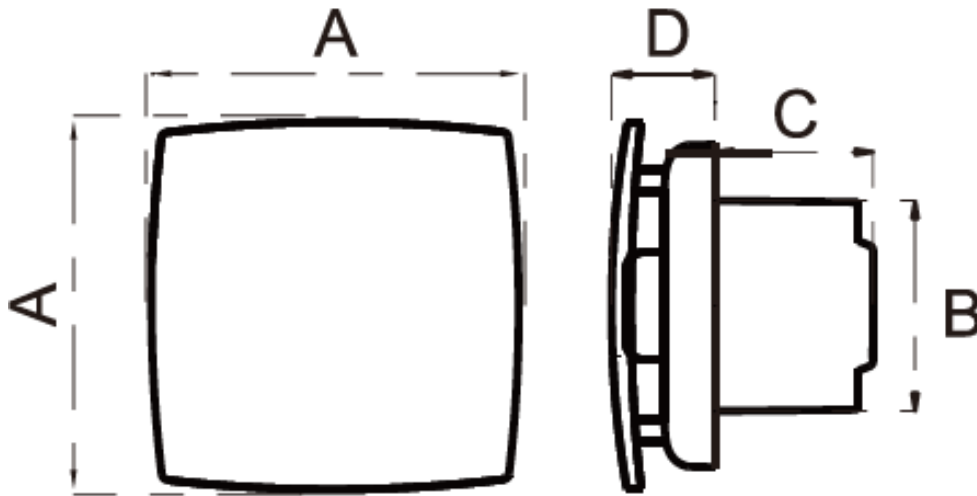
THANK YOU FOR PURCHASING OUR MISSION AIR® PRODUCT!



www.missionair.pl

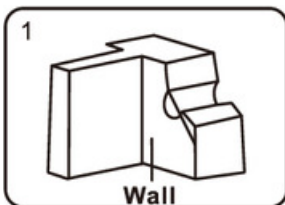


missionair

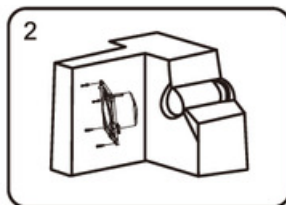


MODEL	A (mm)	B (mm)	C (mm)	D (mm)	POWER SUPPLY	URINE	WATERPROOF	AIR FLOW	NOISE
100	171	100	84,6	52	220-240V 50/60Hz	10W	IP45	95m³/h	30dB
120	205	118	88	57		12W		180m³/h	34dB
150	229	147	113	62		12W		230m³/h	35dB

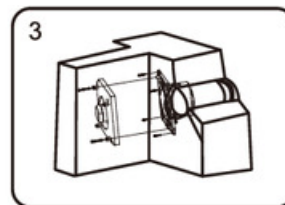
WALL



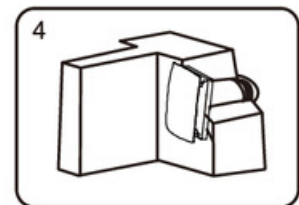
1 Prepare a hole in the wall.



2 Install the fan in the wall.

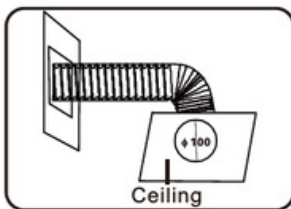


3 Install the cover mount.

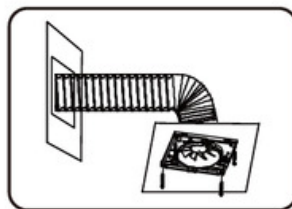


4 Install the cover.

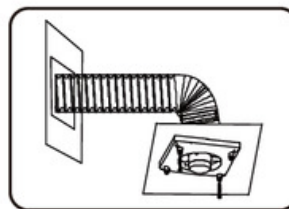
CEILING



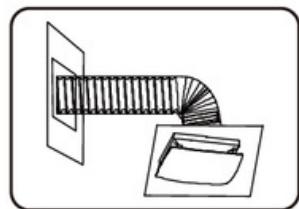
1 Prepare an opening in the ceiling.



2 Install a ceiling fan.

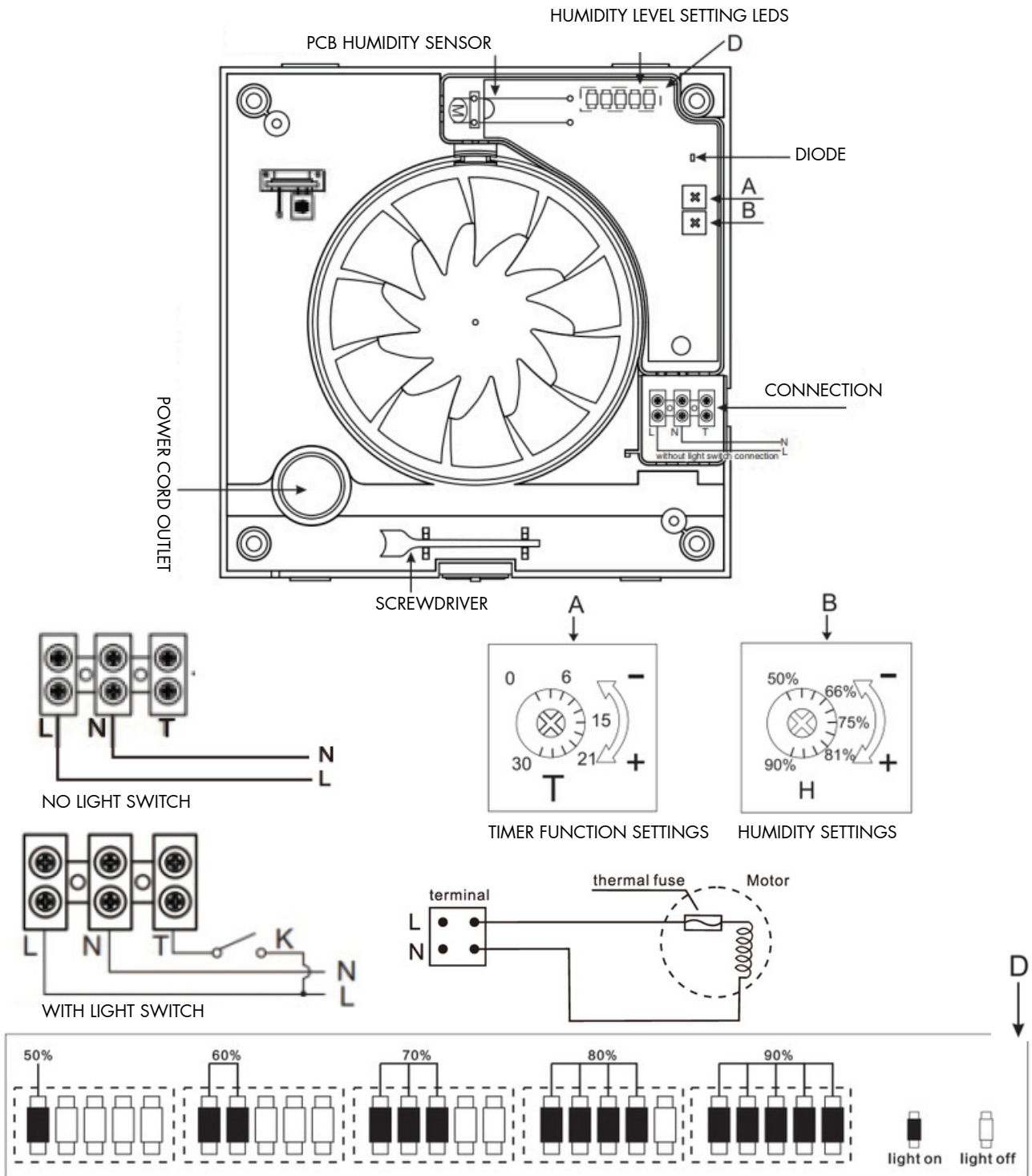


3 Install the cover mount.



4 Install the cover.

missionair



WINDY S (STANDARD)

Connect the fan to a dedicated switch or to a light switch in the room.

WINDY T (TIMER)

Connect the fan to a dedicated switch or to a light switch in the room.

Use the TIMER knob to set the amount of time you want the fan to run after the operation is initiated. The available operating time range is 1-30 minutes.

WINDY H+T (HYGROSTAT + TIMER)

Use the HYGROSTAT knob to set the humidity level above which the fan will start automatically. Adjustment is available between 50-90%. Use the TIMER knob to set the time the fan will continue to operate after the target humidity level has been reached.

Connect the fan to a dedicated switch or to the light switch in the room to additionally activate its operation (only possible at a lower humidity level than that set with the HYGROSTAT knob).

CLEANING

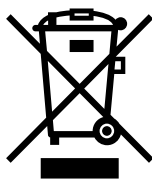
Before performing any operations, disconnect the fan from the power source.

Do not wash or soak the device components in hot water above 60°C.

Never use gasoline or other chemicals to clean the fan.

Use a soft cloth with kitchen detergent to remove dirt from the fan. Wipe with a dry cloth.

Install the cover.



NOTE! THE DEVICE SHOULD NOT BE DISPOSED OF IN HOUSEHOLD WASTE

YOU CAN RETURN YOUR USED DEVICE TO THE RETAILER WHERE YOU WILL PURCHASE A NEW ONE.

This marking indicates that the product may not be disposed of with household waste throughout the EU. To prevent potential damage to the environment or health, the product must be recycled at the end of its useful life. In accordance with current legislation, electrically powered devices that are no longer usable must be collected separately, in specially designated areas, for treatment and reuse, based on current environmental protection standards (Dee 2002/96/CE)

missionair

1. The manufacturer provides a 24-month warranty period for the product for which this warranty card is issued.
2. This warranty covers hidden material or construction defects of the device that prevent its use in accordance with its intended purpose.
3. The maximum warranty claim is equal to the one-time purchase value of the device qualified by the Guarantor for replacement. The Guarantor shall not bear any further costs caused by the faulty operation of the device.
4. Product defects revealed during the warranty period will be removed free of charge within 14 working days from the date of delivery of the goods to the company's headquarters. This does not apply to defects listed in point 14.
5. Any changes to the provisions in the Warranty Card and traces of alterations or attempts to make structural changes to the product and independent repairs outside an authorized service center, as well as use of the product, in particular negligent handling, exposure to liquids, moisture, corrosion or oxidation, revealed during the warranty service, result in the warranty becoming null and void.
6. The warranty becomes void if the warranty seal or serial number is damaged.
7. The product is covered by a door-to-door warranty only in Poland, so in the event of a recognized complaint, transport to the service is carried out by courier at the manufacturer's expense. Complaints are reported via the service form located on our website.
8. Transport of the device to the service center outside Poland is at the user's expense.
9. The condition for repair is to deliver the product with a signed warranty card and proof of purchase of the product (receipt, invoice).
10. The device must be properly packed and prepared for the courier. The service is not responsible for damage during transport resulting from an improperly packed shipment.
11. If any of the conditions of this warranty are not met, the goods will be returned in unchanged condition at the buyer's expense.
12. All correspondence, returns, and complaints should be sent to the service address provided on our website.
13. The warranty for the sold consumer goods does not exclude, limit or suspend the buyer's rights resulting from the non-conformity of the goods with the contract.
14. The warranty does not cover deterioration of the product caused by normal wear and tear and the following cases:
 - **mechanical damage to the product and defects caused by it,**
 - **damages and defects resulting from:**
 - improper or inconsistent with the instructions for use, storage and maintenance,
 - using or leaving the product in inappropriate conditions (excessive moisture, too high or too low temperature, sunlight, etc.),
 - unauthorized repairs, alterations or structural changes (performed by the user or other unauthorized persons),
 - connecting additional equipment other than that recommended by the product manufacturer,
 - incorrect supply voltage, overvoltage in the power supply installation.

missionair

Poslání značky Mission Air® je jasné – vytvářet moderní a ekologická řešení, která vám poskytnou pohodlí a komfort tím, že v oblasti elektrického vytápění a klimatizace poskytnou produkty s nulovými emisemi.

Jako zodpovědná společnost se snažíme minimalizovat negativní dopad na životní prostředí tím, že navrhujeme a vyrábíme efektivní systémy, které dobře fungují s obnovitelnými zdroji energie, a tím snižují emise plynů škodlivých pro naši planetu.

Péče o přírodní prostředí je jednou z našich priorit!

1. Instalace zařízení.....	13
2. Elektrické schéma.....	14
3. Obsluha zařízení.....	15
4. Záruční podmínky.....	16
5. Záruční list.....	42

Pozor!

Pečlivě si prosím přečtěte a dodržujte instalační a provozní pokyny, abyste zajistili dlouhou životnost a spolehlivý provoz zařízení.

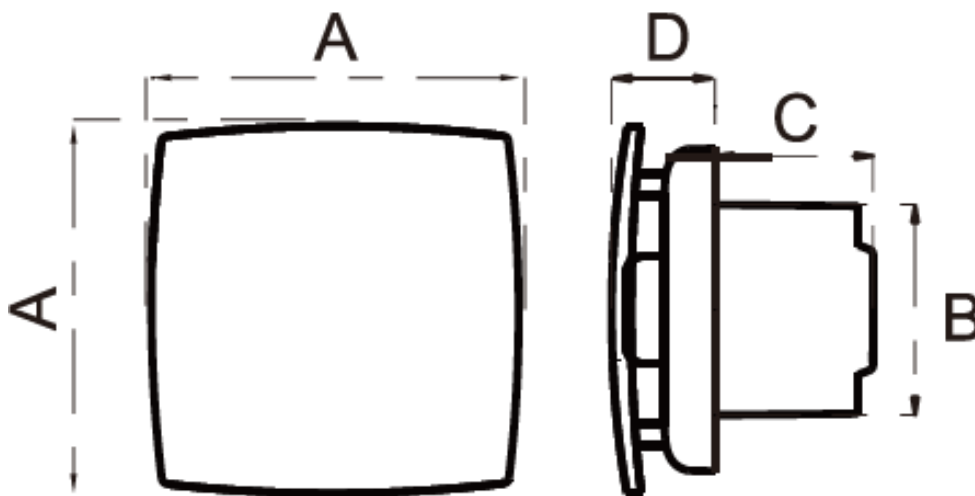
DĚKUJEME ZA ZAKOUPENÍ NAŠEHO PRODUKTU MISSION AIR®!



www.missionair.pl

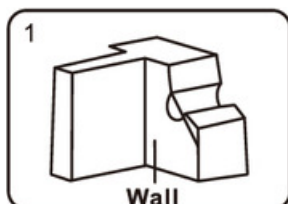


missionair

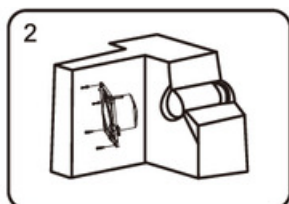


MODEL	A (mm)	B (mm)	C (mm)	D (mm)	NAPÁJECÍ ZDROJ	MOC	VODOTĚSNÝ	PRŮTOK VZDUCHU	HLUK
100	171	100	84,6	52	220-240 V 50/60 Hz	10 W	IP45	95 m ³ /h	30 dB
120	205	118	88	57		12W		180 m ³ /h	34 dB
150	229	147	113	62				230 m ³ /h	35 dB

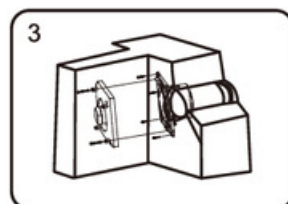
ZEĎ



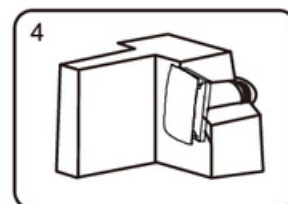
Připravte si otvor ve zdi.



Nainstalujte ventilátor do zdi.

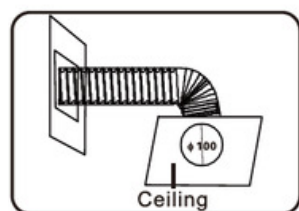


Nainstalujte držák krytu.

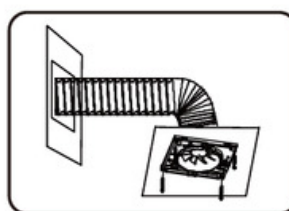


Nainstalujte kryt.

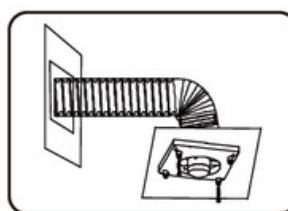
STROP



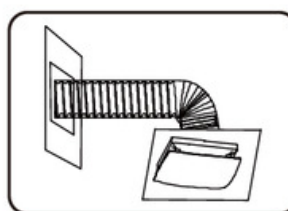
Připravte otvor ve stropě.



Nainstalujte stropní ventilátor.

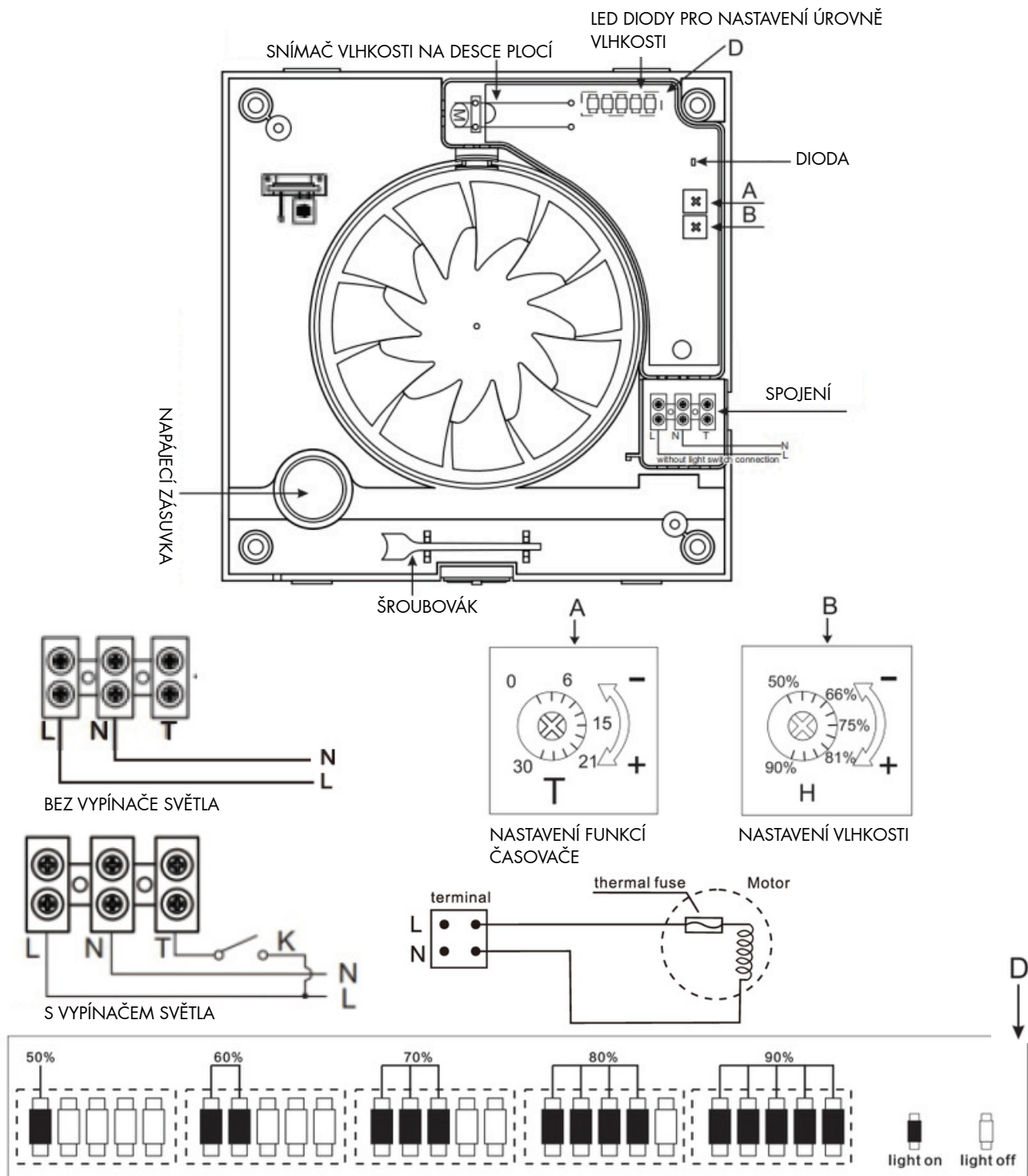


Nainstalujte držák krytu.



Nainstalujte kryt.

missionair



missionair

WINDY S (STANDARD)

Připojte ventilátor k určenému vypínači nebo k vypínači světla v místnosti.

WINDY T (ČASOVAČ)

Připojte ventilátor k určenému vypínači nebo k vypínači světla v místnosti.

Pomocí knoflíku ČASOVAČ nastavte dobu, po kterou má ventilátor běžet po spuštění provozu. Dostupný rozsah doby provozu je 1–30 minut.

WINDY H+T (HYGROSTAT + ČASOVAČ)

Pomocí knoflíku HYGROSTAT nastavte úroveň vlhkosti, nad kterou se ventilátor automaticky spustí. Nastavení je možné v rozmezí 50–90 %. Pomocí knoflíku TIMER nastavte dobu, po kterou bude ventilátor pokračovat v provozu po dosažení cílové úrovně vlhkosti.

Připojte ventilátor k určenému spínači nebo k vypínači světla v místnosti, abyste dodatečně aktivovali jeho provoz (možné pouze při nižší úrovni vlhkosti, než je nastavená knoflíkem HYGROSTAT).

ČIŠTĚNÍ

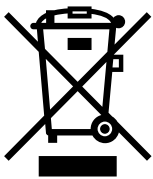
Před provedením jakékoli operace odpojte ventilátor od zdroje napájení.

Nemyjte ani nenamáčejte součásti zařízení do vody s teplotou nad 60 °C.

K čištění ventilátoru nikdy nepoužívejte benzín ani jiné chemikálie.

K odstranění nečistot z ventilátoru použijte měkký hadřík s kuchyňským saponátem. Otřete suchým hadříkem.

Nainstalujte kryt.



POZOR! ZAŘÍZENÍ SE NEMĚLO LIKVIDOVAT DO DOMÁCIHO ODPADU

POUŽITÉ ZAŘÍZENÍ MŮŽETE VRÁTIT PRODEJCI, KDE SI ZAKOUPÍTE NOVÉ.

Toto označení znamená, že výrobek nelze v celé EU likvidovat s domovním odpadem. Abyste předešli možnému poškození životního prostředí nebo zdraví, recyklujte prosím použitý výrobek. V souladu s platnými zákony musí být nepoužitelná elektrická zařízení shromažďována odděleně, ve speciálně určených prostorách, za účelem zpracování a opětovného použití, a to v souladu s platnými normami ochrany životního prostředí (De 2002/96/CE).

missionair

1. Výrobce poskytuje na výrobek, na který je tento záruční list vydán, záruční dobu 24 měsíců.
2. Tato záruka se vztahuje na skryté vady materiálu nebo konstrukce zařízení, které brání jeho použití v souladu s jeho zamýšleným účelem.
3. Maximální výše záruční reklamace se rovná jednorázové kupní hodnotě zařízení, které ručitel schválil k výměně. Ručitel nenese odpovědnost za žádné další náklady vyplývající z chybného provozu zařízení.
4. Vady výrobku zjištěné v záruční době budou bezplatně odstraněny do 14 pracovních dnů ode dne doručení zboží do sídla společnosti. Toto se nevztahuje na vady uvedené v bodě 14.
5. Jakékoli změny ustanovení v záručním listu a stopy po úpravách nebo pokusech o provedení konstrukčních změn na výrobku a svépomocných opravách mimo autorizované servisní středisko, jakož i používání výrobku, zejména nedbalé zacházení, vystavení kapalinám, vlhkosti, korozi nebo oxidaci, zjištěné během záručního servisu, mají za následek neplatnost záruky.
6. Záruka zaniká, pokud je záruční plomba nebo sériové číslo poškozeno.
7. Na výrobek se vztahuje záruka „door-to-door“ pouze v Polsku, takže v případě uznané reklamace je doprava do servisního střediska zajištěna kurýrem na náklady výrobce. Stížnosti by měly být podány prostřednictvím servisního formuláře dostupného na našich webových stránkách.
8. Náklady na přepravu zařízení do servisního střediska mimo Polsko hradí uživatel.
9. Podmínkou opravy je doručení výrobku s podepsaným záručním listem a dokladem o koupi výrobku (účtenka, faktura).
10. Zařízení musí být řádně zabaleno a připraveno pro doručení kurýrem. Služba nenese odpovědnost za poškození během přepravy vzniklé v důsledku nesprávně zabalené zásilky.
11. Pokud nebude splněna některá z podmínek této záruky, bude zboží vráceno v nezměněném stavu na náklady kupujícího.
12. Veškerou korespondenci, vrácení zboží a stížnosti zasílejte na adresu servisu uvedenou na našich webových stránkách.
13. Záruka na prodané spotřební zboží nevyklučuje, neomezuje ani nepozastavuje práva kupujícího vyplývající z nesouladu zboží se smlouvou.
14. Záruka se nevztahuje na zhoršení stavu výrobku způsobené běžným opotřebením a v následujících případech:
 - **mechanické poškození výrobku a vady jím způsobené,**
 - **škody a vady vzniklé v důsledku:**
 - nesprávné nebo v rozporu s pokyny k použití, skladování a údržbě,
 - používání nebo ponechávání výrobku v nevhodných podmínkách (nadměrná vlhkost, příliš vysoká nebo příliš nízká teplota, sluneční záření atd.),
 - neoprávněné opravy, úpravy nebo strukturální změny (provedené uživatelem nebo jinými neoprávněnými osobami),
 - připojení dalšího zařízení, než které doporučuje výrobce produktu,
 - nesprávné napájecí napětí, přepětí v napájecí instalaci.

missionair

Місія бренду Mission Air® чітка – створювати сучасні та екологічні рішення, які забезпечать вам зручність та комфорт, пропонуючи продукти з нульовим рівнем викидів у сфері електричного опалення та кондиціонування повітря.

Як відповідальна компанія, ми прагнемо мінімізувати негативний вплив на довкілля, розробляючи та виробляючи ефективні системи, які добре працюють з відновлюваними джерелами енергії та таким чином зменшують викиди газів, шкідливих для нашої планети. Турбота про природне середовище – один з наших пріоритетів!

1. Встановлення пристрою.....	18
2. Електрична схема.....	19
3. Керування пристроєм.....	20
4. Гарантійні умови.....	21
5. Гарантійний талон.....	42

Увага!

Будь ласка, уважно прочитайте та дотримуйтесь інструкцій з встановлення та експлуатації, щоб забезпечити тривалий термін служби та надійну роботу пристрою.

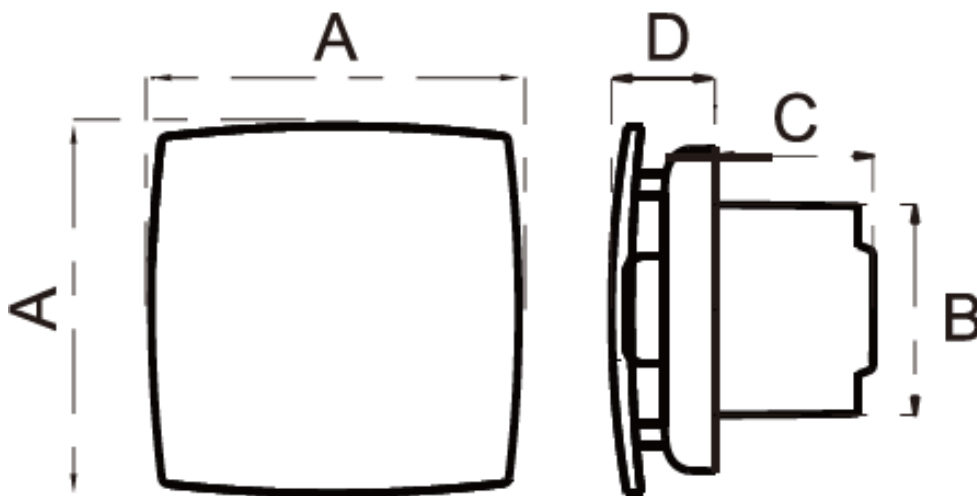
ДЯКУЄМО ЗА ПРИДБУВАННЯ НАШОГО ПРОДУКТУ MISSION AIR®!



www.missionair.pl

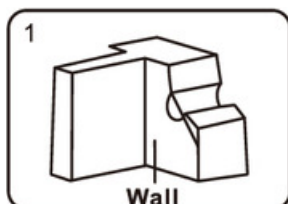


missionair

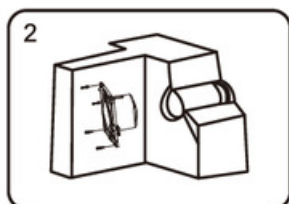


МОДЕЛЬ	A (мм)	B (мм)	C (мм)	D (мм)	ДЖЕРЕЛО ЖИВЛЕННЯ	СЕЧА	ВОДОНТРИВНИЙ	ПОТОЧКА ПОВІТРЯ	ШУМ
100	171	100	84,6	52	220-240 В 50/60 Гц	10 Вт	IP45	95 м³/год	30 дБ
120	205	118	88	57		12 Вт		180 м³/год	34 дБ
150	229	147	113	62				230 м³/год	35 дБ

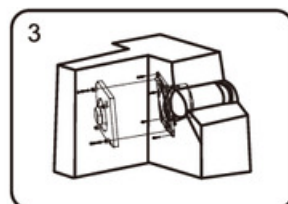
СТІНА



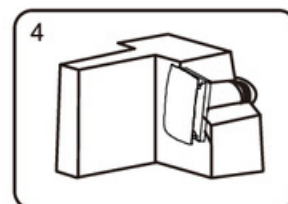
Підготуйте отвір у стіні.



Встановіть вентилятор у стіну.

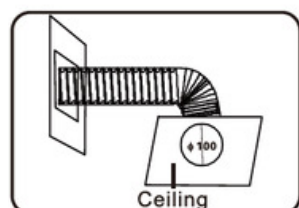


Встановіть кріплення кришки.

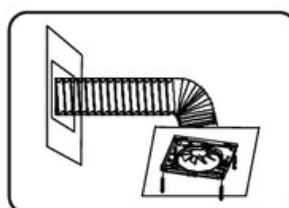


Встановіть кришку.

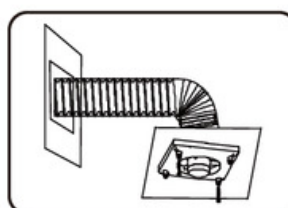
СТЕЛЯ



Підготуйте отвір у стелі.



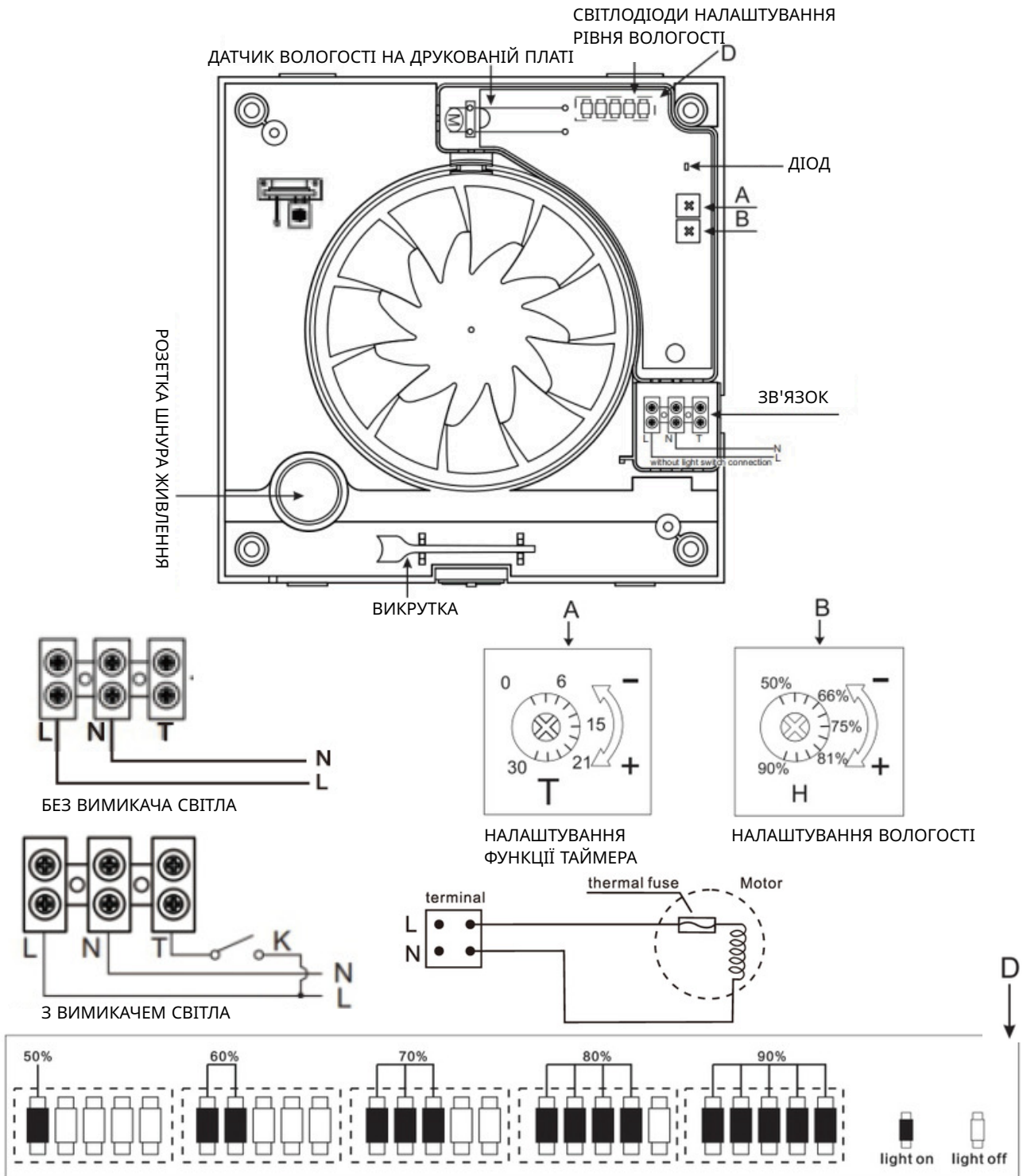
Встановіть стельовий вентилятор.



Встановіть кріплення кришки.



Встановіть кришку.



WINDY S (СТАНДАРТНА)

Підключіть вентилятор до спеціального вимикача або до вимикача світла в кімнаті.

WINDY T (ТАЙМЕР)

Підключіть вентилятор до спеціального вимикача або до вимикача світла в кімнаті.

Використовуйте ручку ТАЙМЕРА, щоб встановити час роботи вентилятора після запуску. Доступний діапазон часу роботи становить від 1 до 30 хвилин.

WINDY H+T (ГІГРОСТАТ + ТАЙМЕР)

Використовуйте ручку HYGROSTAT, щоб встановити рівень вологості, вище якого вентилятор запускатиметься автоматично. Налаштування доступне в діапазоні 50-90%. Використовуйте ручку TIMER, щоб встановити час, протягом якого вентилятор продовжуватиме працювати після досягнення цільового рівня вологості.

Підключіть вентилятор до спеціального вимикача або до вимикача світла в кімнаті, щоб додатково активувати його роботу (можливо лише за нижчого рівня вологості, ніж встановлено за допомогою ручки HYGROSTAT).

ПРИБИРАННЯ

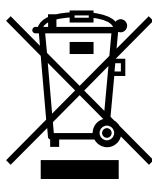
Перед виконанням будь-яких операцій від'єднайте вентилятор від джерела живлення.

Не мийте та не замочуйте компоненти пристрою у воді з температурою вище 60°C.

Ніколи не використовуйте бензин або інші хімікати для очищення вентилятора.

Використовуйте м'яку тканину з кухонним миючим засобом, щоб видалити бруд з вентилятора. Протріть сухою тканиною.

Встановіть кришку.



УВАГА! ПРИСТРІЙ НЕ ПОВИНЕН УТИЛІЗУВАТИСЯ З ПОБУТОВИМИ ВІДХОДАМИ
ВИ МОЖЕТЕ ПОВЕРНУТИ СВІЙ ВЖИВАНИЙ ПРИСТРІЙ ДО ПРОДАВЦЯ, ДЕ ПРИДБАЄТЕ НОВИЙ.

Це маркування означає, що виріб не можна утилізувати разом з побутовими відходами на всій території ЄС. Щоб запобігти потенційній шкоді для навколишнього середовища чи здоров'я, будь ласка, переробляйте використаний продукт. Відповідно до чинного законодавства, непридатні для використання електроприлади повинні збиратися окремо, у спеціально відведених місцях, для переробки та повторного використання, згідно з чинними стандартами охорони навколишнього середовища (Dee 2002/96/CE).

1. Виробник надає 24-місячну гарантію на товар, на який видано цей гарантійний талон.
2. Ця гарантія поширюється на приховані дефекти матеріалу або конструкції пристрою, які перешкоджають його використанню відповідно до його цільового призначення.
3. Максимальна гарантійна претензія дорівнює одноразовій вартості придбання пристрою, який Гарант кваліфікував для заміни. Гарант не несе відповідальності за будь-які подальші витрати, що виникли внаслідок неналежної експлуатації пристрою.
4. Дефекти товару, виявлені протягом гарантійного терміну, будуть усунені безкоштовно протягом 14 робочих днів з дати доставки товару до головного офісу компанії. Це не стосується дефектів, перелічених у пункті 14.
5. Будь-які зміни до положень гарантійного талона та сліди переробок або спроб внесення конструктивних змін до виробу та самостійний ремонт поза межами авторизованого сервісного центру, а також використання виробу, зокрема недбале поводження, вплив рідин, вологи, корозія або окислення, виявлені під час гарантійного обслуговування, призводять до анулювання гарантії.
6. Гарантія втрачає чинність, якщо гарантійна пломба або серійний номер пошкоджені.
7. На продукт поширюється гарантія «від дверей до дверей» лише в Польщі, тому у разі прийняття рекламції транспортування до сервісного центру здійснюється кур'єром за рахунок виробника. Скарги слід подавати через форму обслуговування, доступну на нашому вебсайті.
8. Транспортування пристрою до сервісного центру за межами Польщі здійснюється за рахунок користувача.
9. Умовою для ремонту є доставка товару з підписаним гарантійним талоном та підтвердженням покупки товару (чек, рахунок-фактура).
10. Пристрій має бути належним чином упакований та підготовлений до доставки кур'єром. Сервіс не несе відповідальності за будь-які пошкодження під час транспортування, що виникли внаслідок неправильного упакування вантажу.
11. Якщо будь-яка з умов цієї гарантії не виконана, товар буде повернено у незмінному стані за рахунок покупця.
12. Всю кореспонденцію, повернення та скарги слід надсилати на адресу служби підтримки, вказану на нашому вебсайті.
13. Гарантія на продані споживчі товари не виключає, не обмежує та не призупиняє права покупця, що виникли внаслідок невідповідності товару договору.
14. Гарантія не поширюється на погіршення стану виробу, спричинене нормальним зносом, а також на такі випадки:
 - механічні пошкодження виробу та дефекти, спричинені ними,
 - пошкодження та дефекти, що виникли внаслідок:
 - неналежним або невідповідним інструкціям із застосування, зберігання та обслуговування,
 - використання або залишення виробу в неналежних умовах (надмірна вологість, занадто висока або занадто низька температура, сонячне світло тощо),
 - несанкціонований ремонт, переробка або конструктивні зміни (виконані користувачем або іншими неавторизованими особами),
 - підключення додаткового обладнання, відмінного від рекомендованого виробником виробу,
 - неправильна напруга живлення, перенапруга в установці електроживлення.

Misiunea mărcii Mission Air® este clară - de a crea soluții moderne și ecologice care să vă ofere confort și comoditate, prin furnizarea de produse cu emisii zero în domeniul încălzirii și climatizării electrice.

Ca o companie responsabilă, ne străduim să minimizăm impactul negativ asupra mediului natural prin proiectarea și fabricarea de sisteme eficiente care funcționează bine cu surse de energie regenerabilă și, astfel, reduc emisiile de gaze dăunătoare planetei noastre. Grija față de mediul natural este una dintre prioritățile noastre!

1. Instalarea dispozitivului.....	23
2. Schemă electrică.....	24
3. Funcționarea dispozitivului.....	25
4. Termeni de garanție.....	26
5. Card de garanție.....	42

Atenție!

Vă rugăm să citiți și să urmați cu atenție instrucțiunile de instalare și utilizare pentru a asigura o durată lungă de viață și o funcționare fiabilă a dispozitivului.

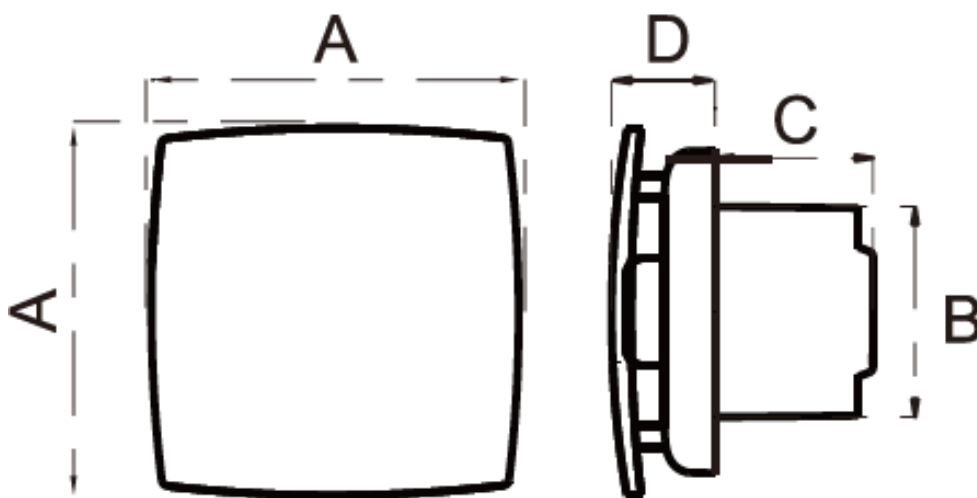
VĂ MULȚUMIM CĂ AȚI ACHIZIȚIONAT PRODUSUL NOSTRU MISSION AIR®!



www.missionair.pl

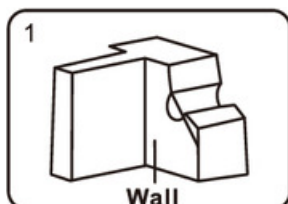


missionair

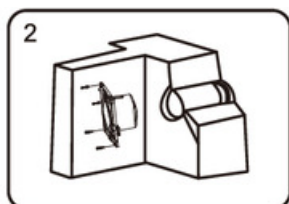


MODEL	A (mm)	B (mm)	C (mm)	D (mm)	ALIMENTARE ELECTRICĂ	URINĂ	IMPERMEABIL	FLUX DE AER	ZGOMOT
100	171	100	84,6	52	220-240V 50/60Hz	10W	IP45	95 m ³ /h	30dB
120	205	118	88	57		12W		180 m ³ /h	34dB
150	229	147	113	62		12W		230 m ³ /h	35dB

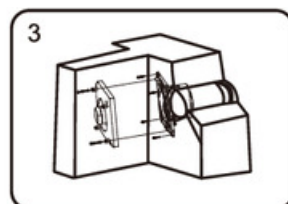
PERETE



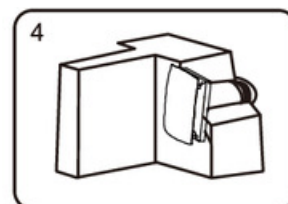
Pregătiți o gaură în perete.



Instalați ventilatorul în perete.

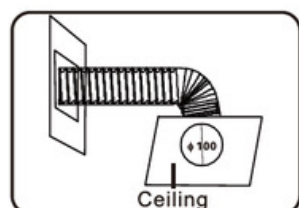


Instalați suportul capacului.

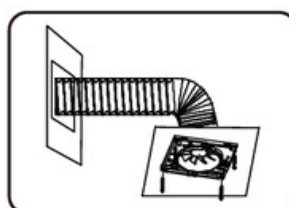


Instalați capacul.

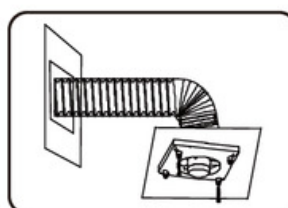
PLAFON



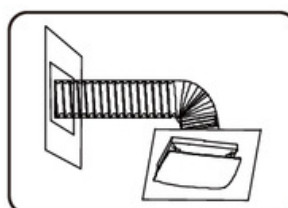
Pregătiți o deschidere în tavan.



Instalați un ventilator de tavan.

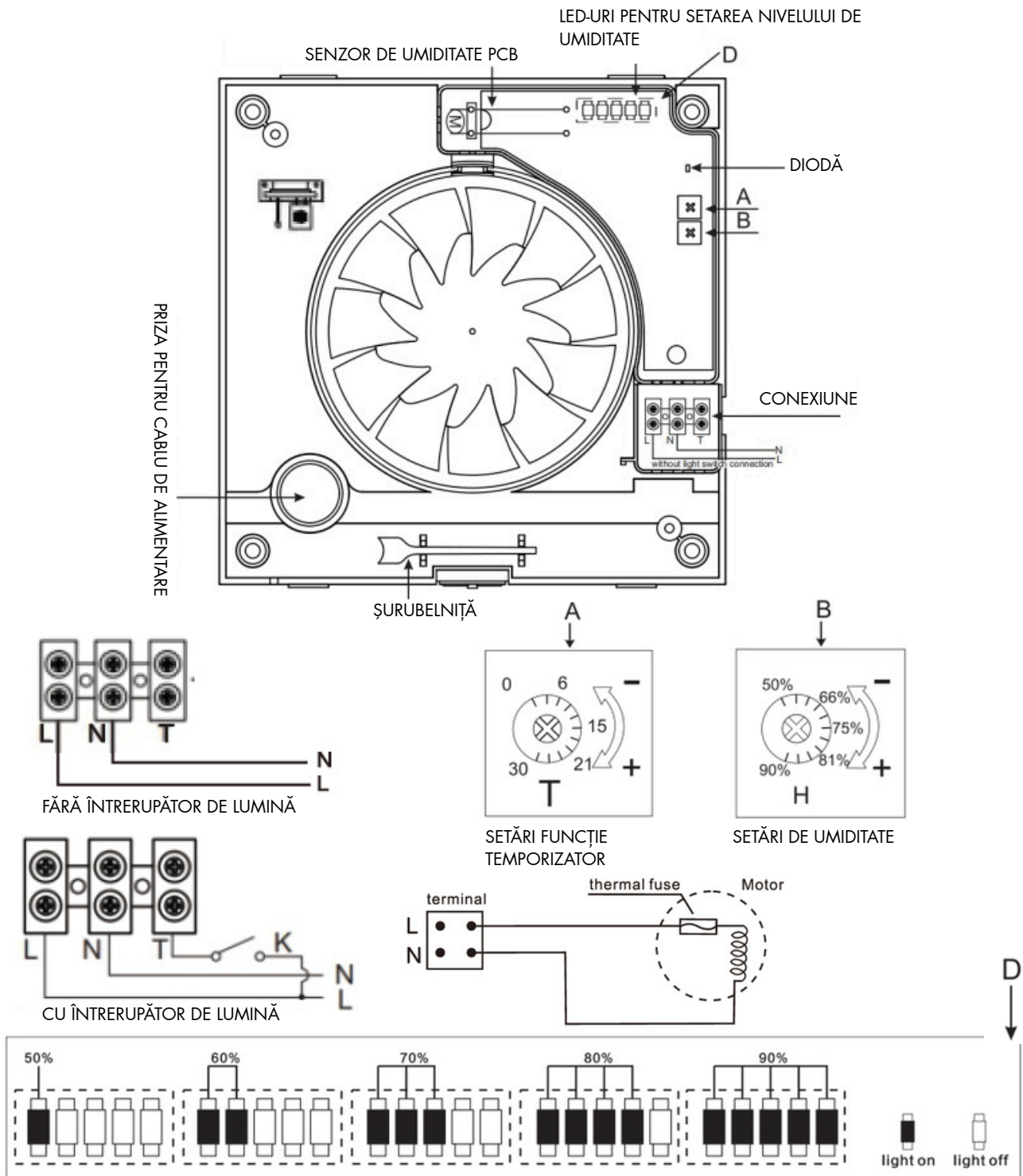


Instalați suportul capacului.



Instalați capacul.

missionair



missionair

WINDY S (STANDARD)

Conectați ventilatorul la un întrerupător dedicat sau la un întrerupător de lumină din cameră.

WINDY T (CRONOMETR)

Conectați ventilatorul la un întrerupător dedicat sau la un întrerupător de lumină din cameră.

Folosiți butonul TIMER pentru a seta durata de funcționare a ventilatorului după inițierea funcționării. Intervalul de timp de funcționare disponibil este de 1-30 de minute.

WINDY H+T (HIGROSTAT + TEMPORIZATOR)

Folosiți butonul HIGTOSTAT pentru a seta nivelul de umiditate peste care ventilatorul va porni automat. Reglarea este disponibilă între 50-90%. Folosiți butonul TIMER pentru a seta timpul în care ventilatorul va continua să funcționeze după ce a fost atins nivelul de umiditate țintă.

Conectați ventilatorul la un întrerupător dedicat sau la întrerupătorul de lumină din cameră pentru a activa suplimentar funcționarea acestuia (posibil doar la un nivel de umiditate mai mic decât cel setat cu butonul HIGROSTAT).

CURĂȚENIE

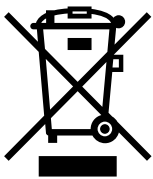
Înainte de a efectua orice operațiune, deconectați ventilatorul de la sursa de alimentare.

Nu spălați și nu înmuiați componentele dispozitivului în apă fierbinte la peste 60°C.

Nu folosiți niciodată benzină sau alte substanțe chimice pentru a curăța ventilatorul.

Folosiți o cârpă moale cu detergent de bucătărie pentru a îndepărta murdăria de pe ventilator. Ștergeți cu o cârpă uscată.

Instalați capacul.



ATENȚIE! DISPOZITIVUL NU TREBUIE ARUNCAT LA GUNOIUL MENAJER

PUTEȚI RETURNA DISPOZITIVUL FOLOSIT LA COMERCIANTUL DE UNDE VEȚI CUMPĂRA UNUL NOU.

Acest marcaj indică faptul că produsul nu poate fi eliminat împreună cu deșeurile menajere în întreaga UE. Pentru a preveni potențialele daune aduse mediului sau sănătății, vă rugăm să reciclați produsul folosit. În conformitate cu legislația în vigoare, dispozitivele electrice inutilizabile trebuie colectate separat, în zone special desemnate, pentru prelucrare și reutilizare, în conformitate cu standardele de protecție a mediului aplicabile (Dee 2002/96/CE)

missionair

1. Producătorul oferă o perioadă de garanție de 24 de luni pentru produsul pentru care este emis acest card de garanție.
2. Această garanție acoperă defectele ascunse de material sau de construcție ale dispozitivului care împiedică utilizarea acestuia în conformitate cu scopul său.
3. Garanția maximă este egală cu valoarea unică de achiziție a dispozitivului calificat de Garant pentru înlocuire. Garantul nu va suporta costuri suplimentare cauzate de funcționarea defectuoasă a dispozitivului.
4. Defectele produsului constatate în perioada de garanție vor fi eliminate gratuit în termen de 14 zile lucrătoare de la data livrării bunurilor la sediul companiei. Aceasta nu se aplică defectelor enumerate la punctul 14.
5. Orice modificare a prevederilor din Cardul de garanție și urme de modificări sau încercări de a efectua modificări structurale ale produsului și reparații independente în afara unui centru de service autorizat, precum și utilizarea produsului, în special manipularea neglijentă, expunerea la lichide, umiditate, coroziune sau oxidare, descoperite în timpul service-ului în garanție, au ca rezultat nulitatea garanției.
6. Garanția devine nulă dacă sigiliul de garanție sau numărul de serie este deteriorat.
7. Produsul beneficiază de garanție door-to-door doar în Polonia, așadar, în cazul unei reclamații acceptate, transportul la centrul de service se efectuează prin curier, pe cheltuiala producătorului. Reclamațiile trebuie depuse prin intermediul formularului de service disponibil pe site-ul nostru web.
8. Transportul dispozitivului la centrul de service din afara Poloniei este suportat de utilizator.
9. Condiția pentru reparație este livrarea produsului cu un card de garanție semnat și dovada achiziției produsului (bon fiscal, factură).
10. Dispozitivul trebuie să fie ambalat și pregătit coresponsător pentru curier. Serviciul nu este responsabil pentru daunele produse în timpul transportului, rezultate din ambalarea necorespunzătoare a coletului.
11. Dacă oricare dintre condițiile prezentei garanții nu sunt îndeplinite, bunurile vor fi returnate în stare neschimbată pe cheltuiala cumpărătorului.
12. Toată corespondența, retururile și reclamațiile trebuie trimise la adresa de service furnizată pe site-ul nostru web.
13. Garanția pentru bunurile de consum vândute nu exclude, limitează și nu suspendă drepturile cumpărătorului care decurg din neconformitatea bunurilor cu contractul.
14. Garanția nu acoperă deteriorarea produsului cauzată de uzura normală și în următoarele cazuri:
 - **deteriorarea mecanică a produsului și defectele cauzate de acesta,**
 - **daune și defecte rezultate din:**
 - necorespunzătoare sau neconforme cu instrucțiunile de utilizare, depozitare și întreținere,
 - utilizarea sau lăsarea produsului în condiții necorespunzătoare (umiditate excesivă, temperatură prea ridicată sau prea scăzută, lumina soarelui etc.),
 - reparații, modificări sau modificări structurale neautorizate (efectuate de utilizator sau de alte persoane neautorizate),
 - conectarea altor echipamente decât cele recomandate de producătorul produsului,
 - tensiune de alimentare incorectă, supratensiune în instalația de alimentare.

missionair

A Mission Air® márka küldetése egyértelmű: modern és ökológiai megoldásokat létrehozni, amelyek kényelmet és komfortot biztosítanak Önnek azáltal, hogy nulla emissziós termékeket kínálnak az elektromos fűtés és légkondicionálás területén.

Felelős vállalként arra törekszünk, hogy minimalizáljuk a természeti környezetre gyakorolt negatív hatást olyan hatékony rendszerek tervezésével és gyártásával, amelyek jól működnek a megújuló energiaforrásokkal, és ezáltal csökkentik a bolygókra káros gázok kibocsátását.

A természeti környezet védelme az egyik legfontosabb szempontunk!

1. Az eszköz telepítése.....	28
2. Elektromos rajz.....	29
3. A készülék kezelése.....	30
4. Jótállási feltételek.....	31
5. Jótállási jegy.....	42

Figyelem!

Kérjük, figyelmesen olvassa el és kövesse a telepítési és üzemeltetési utasításokat a készülék hosszú élettartamának és megbízható működésének biztosítása érdekében.

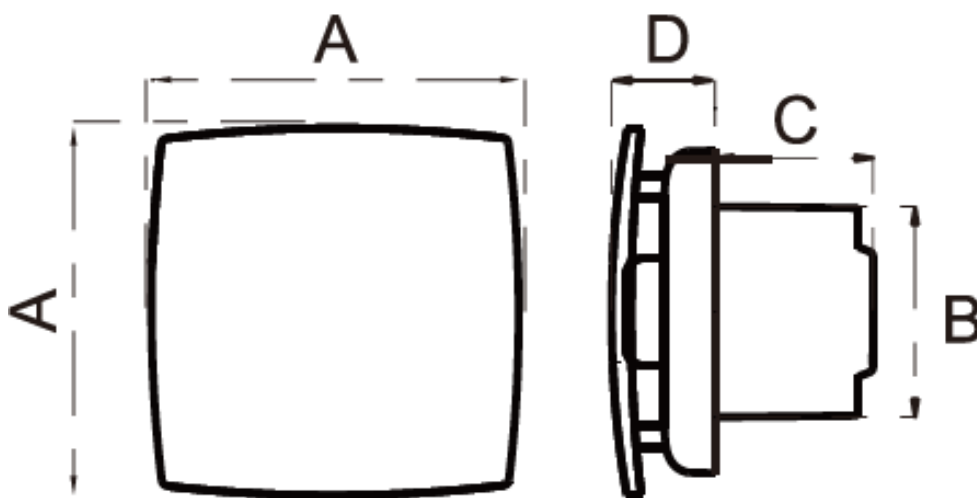
KÖSZÖNJÜK, HOGY MISSION AIR® TERMÉKÜNKET VÁSÁROLTA!



www.missionair.pl

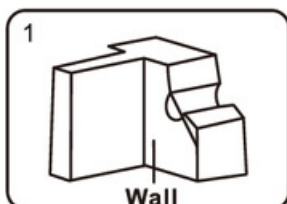


missionair

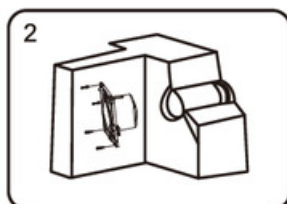


MODELL	A (mm)	B (mm)	C (mm)	D (mm)	TÁPEGYSÉG	VIZELET	VÍZÁLLÓ	LÉGÁRAMLÁS	ZAJ
100	171	100	84,6	52	220-240V 50/60Hz	10W	IP45	95 m ³ /óra	30dB
120	205	118	88	57		12 W		180 m ³ /óra	34dB
150	229	147	113	62		230 m ³ /óra		35dB	

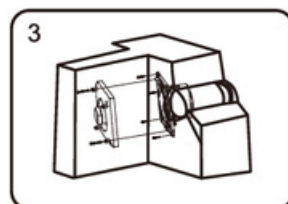
FAL



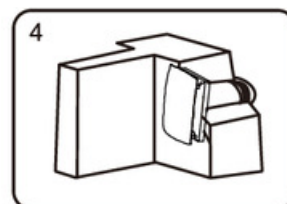
Készítsen elő egy lyukat a falban.



Szerelje be a ventilátort a falba.

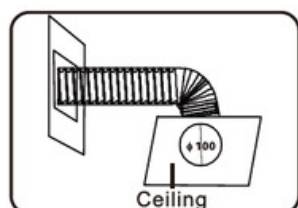


Szerelje fel a fedélrögzítőt.

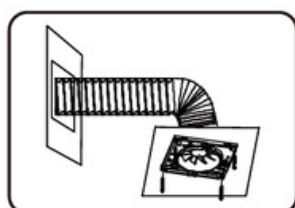


Szerelje fel a fedelet.

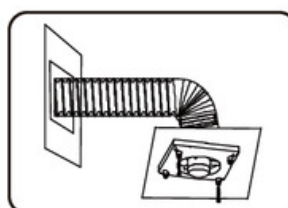
MENNYEZET



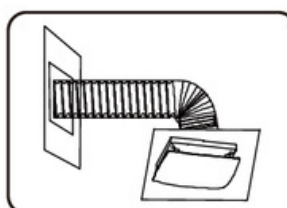
Készítsen elő egy nyílást a mennyezeten.



Szereljen fel egy mennyezeti ventilátort.

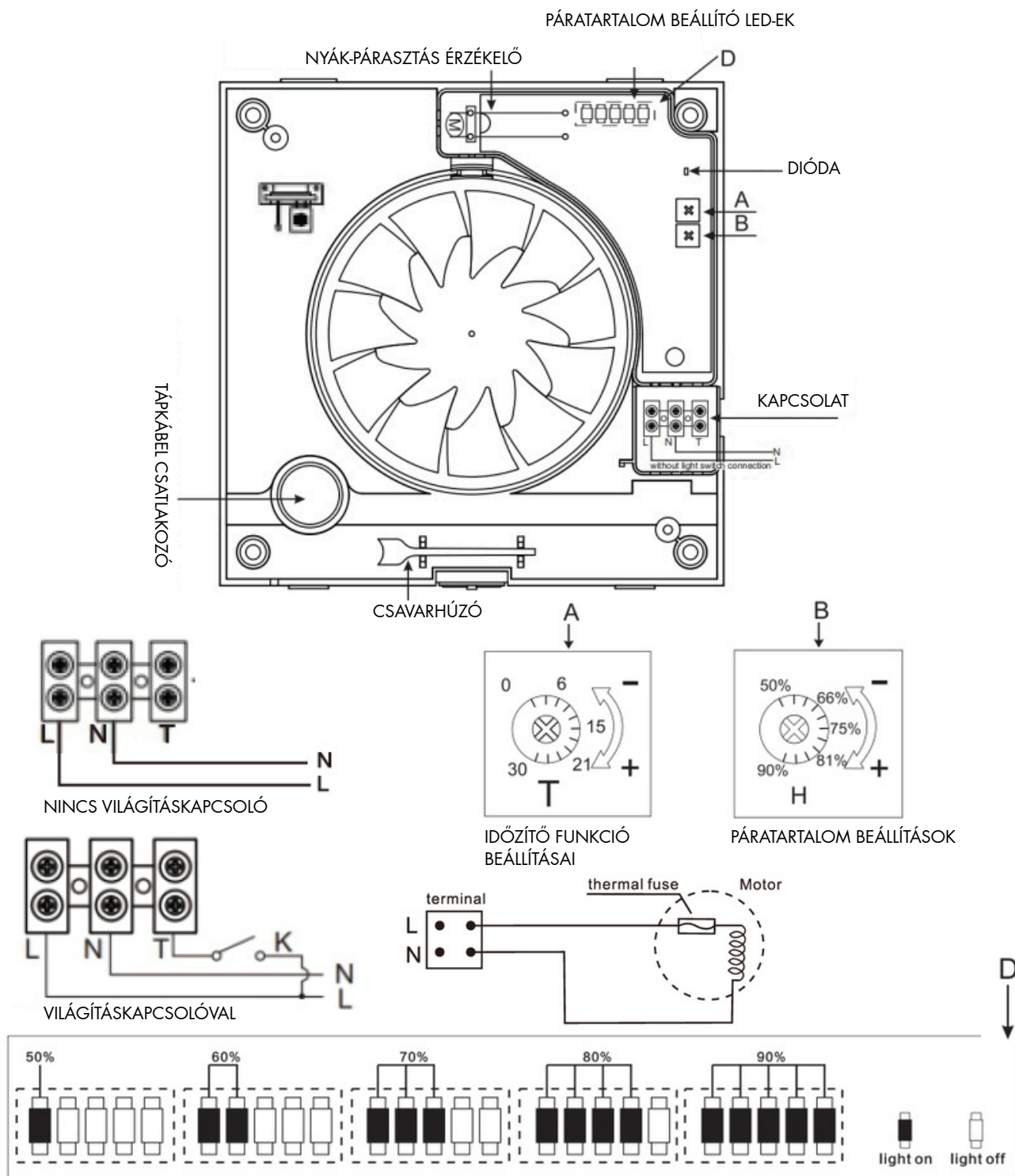


Szerelje fel a fedélrögzítőt.



Szerelje fel a fedelet.

missionair



WINDY S (STANDARD)

Csatlakoztassa a ventilátort egy erre a célra szolgáló kapcsolóhoz vagy a szobában található villanykapcsolóhoz.

WINDY T (IDŐZÍTŐ)

Csatlakoztassa a ventilátort egy erre a célra szolgáló kapcsolóhoz vagy a szobában található villanykapcsolóhoz.

Az IDŐZÍTŐ gombbal állítsa be, hogy a ventilátor mennyi ideig működjön a működés megkezdése után. A választható működési időtartomány 1-30 perc.

WINDY H+T (HIGROSTAT + IDŐZÍTŐ)

A HYGROSTAT gombbal állítsa be azt a páratartalom-szintet, amely felett a ventilátor automatikusan elindul. A beállítás 50-90% között lehetséges. A TIMER gombbal állítsa be azt az időt, ameddig a ventilátor tovább működjön a cél páratartalom elérése után.

Csatlakoztassa a ventilátort egy erre a célra szolgáló kapcsolóhoz vagy a szobában található villanykapcsolóhoz a működésének további aktiválásához (csak a HYGROSTAT gombbal beállítottnál alacsonyabb páratartalom esetén lehetséges).

TISZTÍTÁS

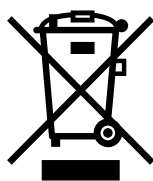
Bármilyen művelet elvégzése előtt válassza le a ventilátort az áramforrásról.

Ne mossa vagy áztassa a készülék alkatrészeit 60 °C-nál melegebb vízben.

Soha ne használjon benzint vagy más vegyszereket a ventilátor tisztításához.

Puha ronggyal és konyhai mosogatószerrel távolítsa el a szennyeződések a ventilátorról. Törölje át száraz ruhával.

Szerelje fel a fedelet.



FIGYELEM! A KÉSZÜLÉKET NEM SZABAD HÁZTARTÁSI HULLADÉKKAL EGYÜTT DOBNI

A HASZNÁLT KÉSZÜLÉKET VISSZAVIHETI ABBA A KERESKEDŐBE, AHOL ÚJAT VÁSÁROLHAT. Ez a jelölés azt jelzi, hogy a terméket az EU egész területén tilos a háztartási hulladékkal együtt ártalmatlanítani. A környezetre vagy az egészségre gyakorolt potenciális károk elkerülése érdekében kérjük, hasznosítsa újra a használt terméket. A vonatkozó jogszabályoknak megfelelően a használhatatlan elektromos készülékeket elkülönítve, erre a célra kijelölt területeken kell gyűjteni feldolgozás és újrahasznosítás céljából, a vonatkozó környezetvédelmi szabványoknak (DEE 2002/96/CE) megfelelően.

1. A gyártó 24 hónapos jótállást biztosít arra a termékre, amelyre ezt a jótállási jegyet kiállították.
2. Ez a garancia a készülék rejtett anyag- vagy gyártási hibáira vonatkozik, amelyek megakadályozzák a rendeltetésszerű használatát.
3. A garanciális igény maximális összege megegyezik a Garanciovállaló által cserére minősített eszköz egyszeri beszerzési értékével. A Garanciális Vállalkozó nem viseli az eszköz hibás működéséből eredő további költségeket.
4. A jótállási időszak alatt feltárt termékhibákat a terméknek a cég székhelyére történő leszállításától számított 14 munkanapon belül ingyenesen elhárítjuk. Ez nem vonatkozik a 14. pontban felsorolt hibákra.
5. A jótállási jegy rendelkezéseinek bármilyen módosítása, valamint a terméken végzett szerkezeti változtatások vagy azok kísérleteinek nyomai, illetve a hivatalos szervizközponton kívül végzett önálló javítások, valamint a termék használata, különösen a gondatlan kezelés, folyadékoknak, nedvességnek való kitettség, korrózió vagy oxidáció, amelyek a jótállási szolgáltatás során kiderülnek, a jótállás érvényét veszti.
6. A jótállás érvényét veszti, ha a jótállási pecsét vagy a sorozatszám sérült.
7. A termékre kizárólag Lengyelországban érvényes házhozszállítási garancia, így elismert reklamáció esetén a szervizbe szállítást futárszolgálat végzi a gyártó költségére. A reklamációkat a weboldalunkon található szervizúrlapon keresztül lehet bejelenteni.
8. A készülék Lengyelországon kívüli szervizközpontba történő szállításának költsége a felhasználót terheli.
9. A javítás feltétele a termék aláírt jótállási jeggyel és a termék vásárlását igazoló bizonylattal (nyugta, számla) való visszaküldése.
10. A készüléket megfelelően be kell csomagolni és elő kell készíteni a futárszolgálat számára. A szolgáltatás nem vállal felelősséget a nem megfelelően csomagolt küldeményből eredő szállítási károkért.
11. Amennyiben a jelen jótállás bármelyik feltétele nem teljesül, az árut változatlan állapotban visszaküldik a vevő költségére.
12. Minden levelezést, visszaküldést és panaszt a weboldalunkon megadott szolgáltatási címre kell küldeni.
13. Az eladott fogyasztási cikkekre vonatkozó jótállás nem zárja ki, nem korlátozza és nem függeszti fel a vevő azon jogait, amelyek az áru szerződésnek való meg nem feleléséből erednek.
14. A jótállás nem terjed ki a termék normál kopásból eredő romlására, valamint a következő esetekre:
 - **a termék mechanikai sérülései és az általuk okozott hibák,**
 - **a következőkből eredő károk és hibák:**
 - nem megfelelő vagy nem összhangban van a használati, tárolási és karbantartási utasításokkal,
 - a termék nem megfelelő körülmények között történő használata vagy tárolása (túlzott nedvesség, túl magas vagy túl alacsony hőmérséklet, napfény stb.),
 - jogosulatlan javítások, átalakítások vagy szerkezeti változtatások (amelyeket a felhasználó vagy más jogosulatlan személyek végeztek),
 - a termék gyártója által ajánlottól eltérő további berendezések csatlakoztatása,
 - helytelen tápfeszültség, túlfeszültség a tápegység telepítésében.

missionair

Poslanie značky Mission Air® je jasné – vytvárať moderné a ekologické riešenia, ktoré vám poskytnú pohodlie a komfort poskytovaním produktov s nulovými emisiami v oblasti elektrického vykurovania a klimatizácie.

Ako zodpovedná spoločnosť sa snažíme minimalizovať negatívny vplyv na prírodné prostredie navrhovaním a výrobou efektívnych systémov, ktoré dobre fungujú s obnoviteľnými zdrojmi energie, a tým znižujú emisie plynov škodlivých pre našu planétu.

Starostlivosť o prírodné prostredie je jednou z našich priorít!

1. Inštalácia zariadenia.....	33
2. Elektrická schéma.....	34
3. Obsluha zariadenia.....	35
4. Záručné podmienky.....	36
5. Záručný list.....	42

Pozor!

Pre zaistenie dlhej životnosti a spoľahlivej prevádzky zariadenia si pozorne prečítajte a dodržiavajte pokyny na inštaláciu a obsluhu.

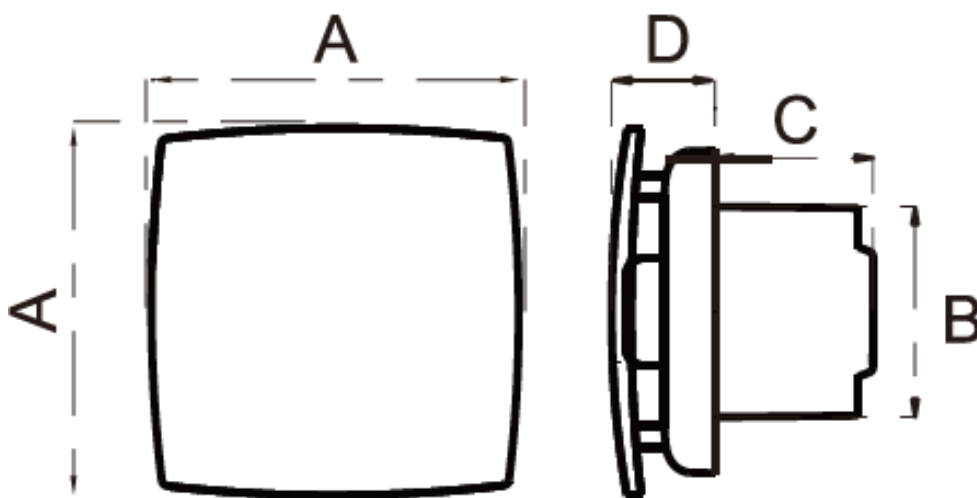
ĎAKUJEME ZA KÚPU NÁŠHO PRODUKTU MISSION AIR®!



www.missionair.pl

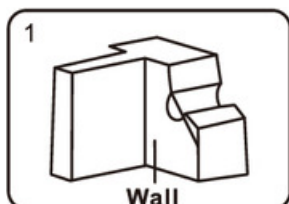


missionair

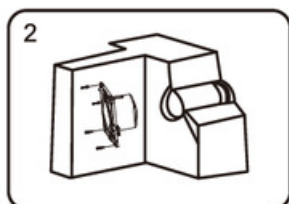


MODEL	A (mm)	B (mm)	C (mm)	D (mm)	NAPÁJANIE	MOC	VODOTESNÉ	PRIETOK VZDUCHU	HLUK
100	171	100	84,6	52	220 – 240 V 50/60 Hz	10W	IP45	95 m ³ /h	30 dB
120	205	118	88	57		12W		180 m ³ /h	34 dB
150	229	147	113	62				230 m ³ /h	35 dB

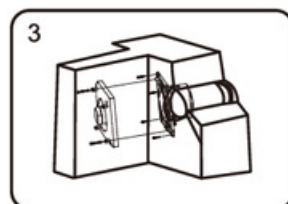
STENA



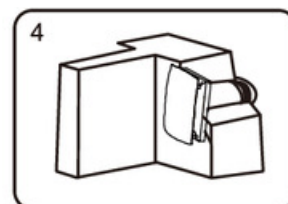
Pripravte si otvor v stene.



Nainštalujte ventilátor do steny.

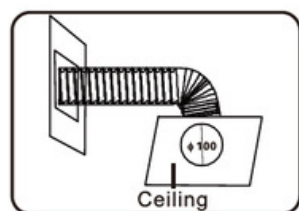


Nainštalujte držiak krytu.

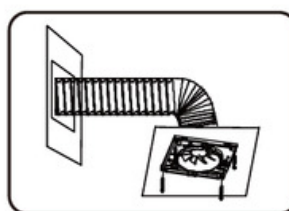


Nainštalujte kryt.

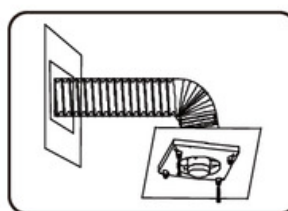
STROP



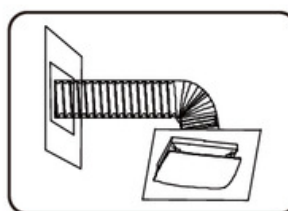
Pripravte si otvor v stropе.



Nainštalujte stropný ventilátor.

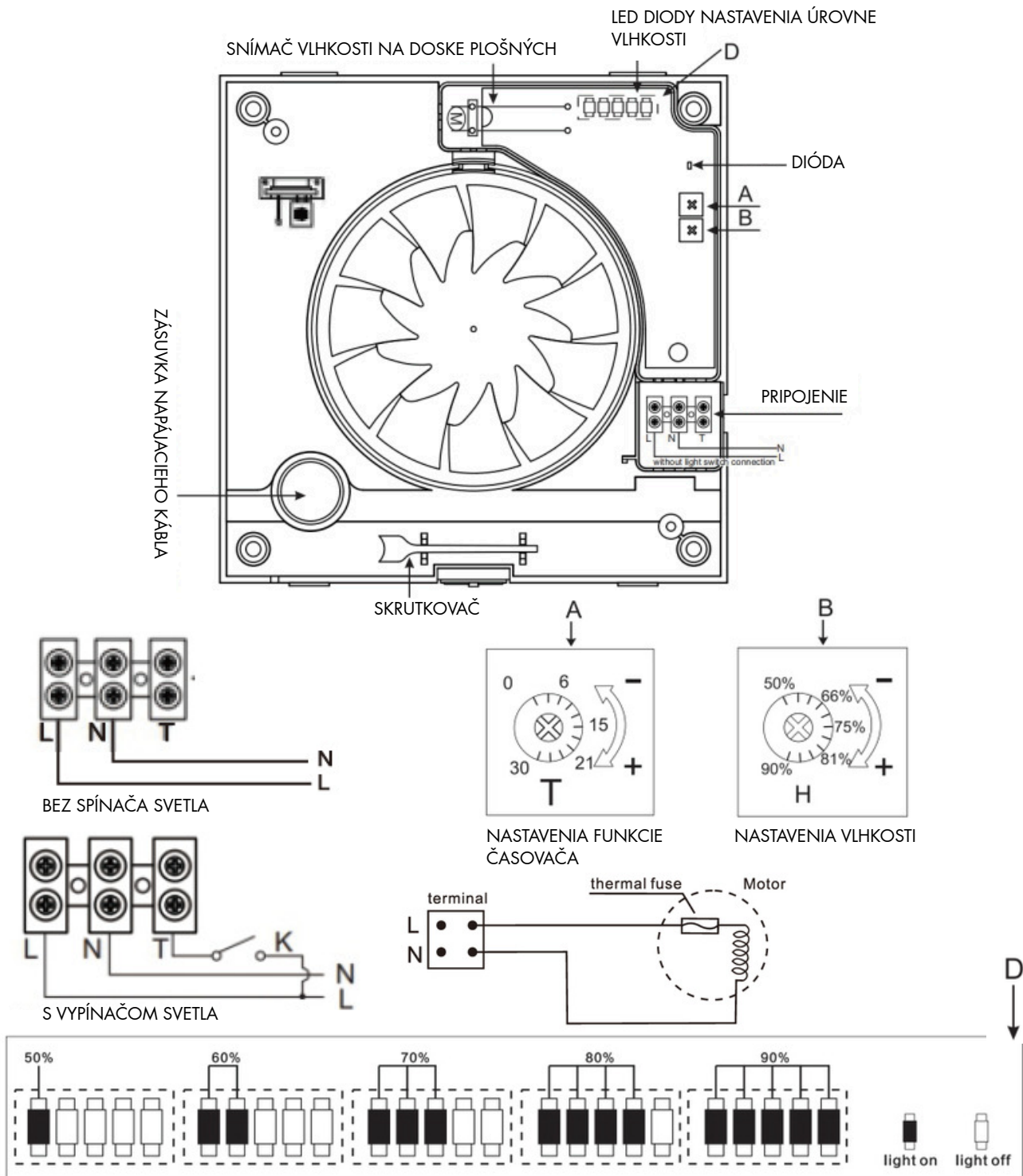


Nainštalujte držiak krytu.



Nainštalujte kryt.

missionair



missionair

WINDY S (ŠTANDARD)

Pripojte ventilátor k určenému vypínaču alebo k vypínaču svetla v miestnosti.

WINDY T (ČASOVAČ)

Pripojte ventilátor k určenému vypínaču alebo k vypínaču svetla v miestnosti.

Pomocou gombíka ČASOVAČA nastavte čas, počas ktorého má ventilátor bežať po spustení prevádzky. Dostupný rozsah prevádzkových časov je 1 – 30 minút.

WINDY H+T (HYGROSTAT + ČASOVAČ)

Pomocou ovládača HYGROSTAT nastavte úroveň vlhkosti, nad ktorou sa ventilátor automaticky spustí. Nastavenie je možné v rozmedzí 50 – 90 %. Pomocou ovládača TIMER nastavte čas, počas ktorého bude ventilátor pokračovať v prevádzke po dosiahnutí cieľovej úrovne vlhkosti.

Pripojte ventilátor k určenému spínaču alebo k spínaču svetla v miestnosti, aby ste dodatočne aktivovali jeho prevádzku (možné iba pri nižšej úrovni vlhkosti, ako je nastavená pomocou gombíka HYGROSTAT).

ČISTENIE

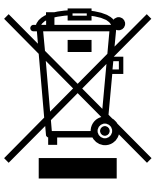
Pred vykonaním akejkoľvek činnosti odpojte ventilátor od zdroja napájania.

Neumývajte ani nenamáčajte súčasti zariadenia do vody s teplotou nad 60 °C.

Na čistenie ventilátora nikdy nepoužívajte benzín ani iné chemikálie.

Na odstránenie nečistôt z ventilátora použite mäkkú handričku s kuchynským saponátom. Utrite suchou handričkou.

Nainštalujte kryt.



POZOR! ZARIADENIE SA NEMA LIKVIDOVAŤ DO DOMÁCEHO ODPADU

POUŽITÉ ZARIADENIE MÔŽETE VRÁTIŤ PREDAJCOVI, KDE SI ZAKÚPITE NOVÉ.

Toto označenie znamená, že výrobok nemožno likvidovať spolu s domovým odpadom v celej EÚ. Aby ste predišli možnému poškodeniu životného prostredia alebo zdravia, použitý výrobok recyklujte. V súlade s platnými právnymi predpismi sa musia nepoužiteľné elektrické zariadenia zbierať oddelene, na špeciálne určených miestach, na spracovanie a opätovné použitie, na základe platných noriem ochrany životného prostredia (Nariadenie 2002/96/ES).

missionair

1. Výrobca poskytuje na výrobok, na ktorý je vydaný tento záručný list, záručnú dobu 24 mesiacov.
2. Táto záruka sa vzťahuje na skryté materiálové alebo konštrukčné chyby zariadenia, ktoré bránia jeho používaniu v súlade s jeho určeným účelom.
3. Maximálna výška reklamácie sa rovná jednorazovej kúpnej cene zariadenia, ktoré ručiteľ schválil na výmenu. Ručiteľ nenesie žiadne ďalšie náklady spôsobené chybnou prevádzkou zariadenia.
4. Vady výrobku zistené počas záručnej doby budú bezplatne odstránené do 14 pracovných dní odo dňa doručenia tovaru do sídla spoločnosti. Toto sa nevzťahuje na vady uvedené v bode 14.
5. Akékoľvek zmeny ustanovení v záručnom liste a stopy po úpravách alebo pokusoch o vykonanie štrukturálnych zmien na výrobku a samostatných opravách mimo autorizovaného servisného strediska, ako aj používanie výrobku, najmä nedbalé zaobchádzanie, vystavenie kvapalinám, vlhkosti, korózii alebo oxidácii, zistené počas záručného servisu, majú za následok neplatnosť záruky.
6. Záruka zaniká, ak je poškodená záručná plomba alebo sériové číslo.
7. Na produkt sa vzťahuje záruka „od dverí k dverám“ iba v Poľsku, takže v prípade uznanej reklamácie je doprava do servisného strediska zabezpečená kuriérom na náklady výrobcu. Sťažnosti by sa mali podávať prostredníctvom servisného formulára dostupného na našej webovej stránke.
8. Náklady na prepravu zariadenia do servisného strediska mimo Poľska hradí používateľ.
9. Podmienkou opravy je doručenie produktu s podpísaným záručným listom a dokladom o kúpe produktu (pokladničný blok, faktúra).
10. Zariadenie musí byť vhodne zabalené a pripravené pre kuriéra. Služba nezodpovedá za žiadne škody počas prepravy spôsobené nesprávne zabalenou zásielkou.
11. Ak nie je splnená niektorá z podmienok tejto záruky, tovar bude vrátený v nezmenenom stave na náklady kupujúceho.
12. Všetku korešpondenciu, vrátenie tovaru a sťažnosti zasielajte na adresu servisu uvedenú na našej webovej stránke.
13. Záruka na predaný spotrebný tovar nevylučuje, neobmedzuje ani nepozastavuje práva kupujúceho vyplývajúce z nesúladu tovaru so zmluvou.
14. Záruka sa nevzťahuje na zhoršenie stavu výrobku spôsobené bežným opotrebovaním a na nasledujúce prípady:

- mechanické poškodenie výrobku a vady ním spôsobené,

- škody a vady vyplývajúce z:

- nesprávne alebo v rozpore s pokynmi na použitie, skladovanie a údržbu,
- používanie alebo ponechanie výrobku v nevhodných podmienkach (nadmerná vlhkosť, príliš vysoká alebo príliš nízka teplota, slnečné žiarenie atď.),
- neoprávnené opravy, úpravy alebo štrukturálne zmeny (vykonané používateľom alebo inými neoprávnenými osobami),
- pripojenie ďalšieho zariadenia, ktoré nie je odporúčané výrobcom produktu,
- nesprávne napájacie napätie, prepätie v inštalácii napájacieho zdroja.

missionair

Die Mission der Marke Mission Air® ist klar: Wir wollen moderne und ökologische Lösungen schaffen, die Ihnen durch die Bereitstellung emissionsfreier Produkte im Bereich der elektrischen Heizung und Klimaanlage Bequemlichkeit und Komfort bieten.

Als verantwortungsbewusstes Unternehmen sind wir bestrebt, die negativen Auswirkungen auf die natürliche Umwelt zu minimieren, indem wir effiziente Systeme entwickeln und herstellen, die gut mit erneuerbaren Energiequellen funktionieren und so die Emission von für unseren Planeten schädlichen Gasen reduzieren. Der Schutz der natürlichen Umwelt ist eine unserer Prioritäten!

1. Gerät installieren.....	38
2. Elektrisches Diagramm.....	39
3. Bedienung des Gerätes.....	40
4. Garantiebedingungen.....	41
5. Garantiekarte.....	42

Aufmerksamkeit!

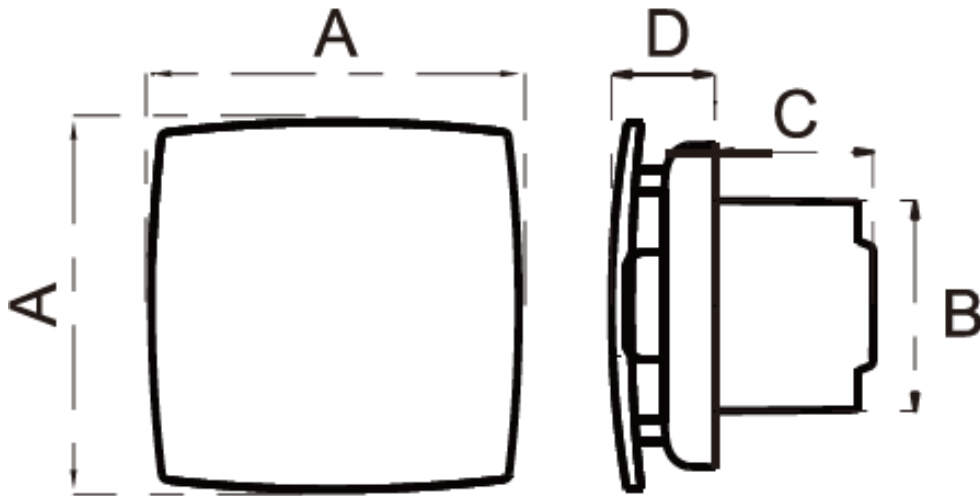
Um eine lange Lebensdauer und einen zuverlässigen Betrieb des Gerätes zu gewährleisten, lesen und befolgen Sie bitte die Installations- und Betriebsanleitung sorgfältig.

VIELEN DANK FÜR DEN KAUF UNSERES MISSION AIR®-PRODUKTS!



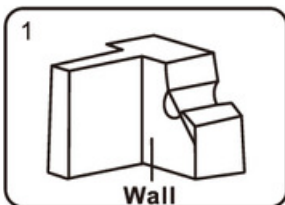
www.missionair.pl

missionair

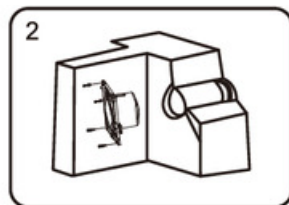


MODELL	A (mm)	B (mm)	C (mm)	D (mm)	STROMVERSORGUNG	URIN	WASSERDICHT	LUFTSTROM	LÄRM
100	171	100	84,6	52	220-240 V 50/60 Hz	10 W	IP45	95m³/h	30 dB
120	205	118	88	57		12W		180m³/h	34 dB
150	229	147	113	62				230m³/h	35 dB

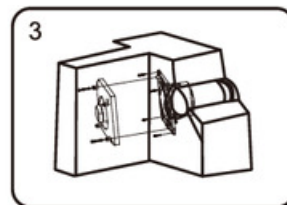
WAND



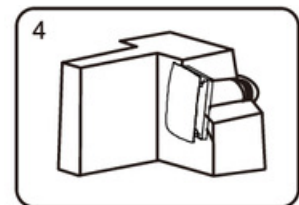
Bereiten Sie ein Loch in der Wand vor.



Installieren Sie den Ventilator in der Wand.

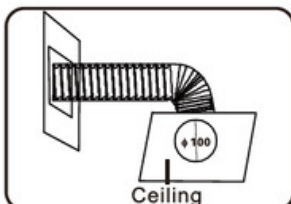


Installieren Sie die Abdeckungshalterung.

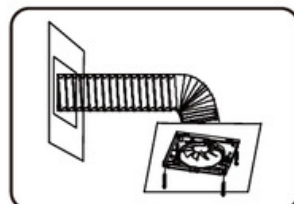


Bringen Sie die Abdeckung an.

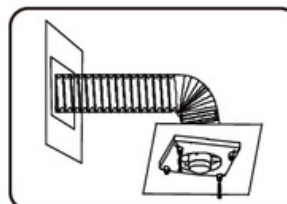
DECKE



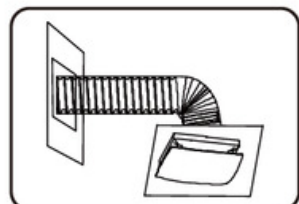
Bereiten Sie eine Öffnung in der Decke vor.



Installieren Sie einen Deckenventilator.

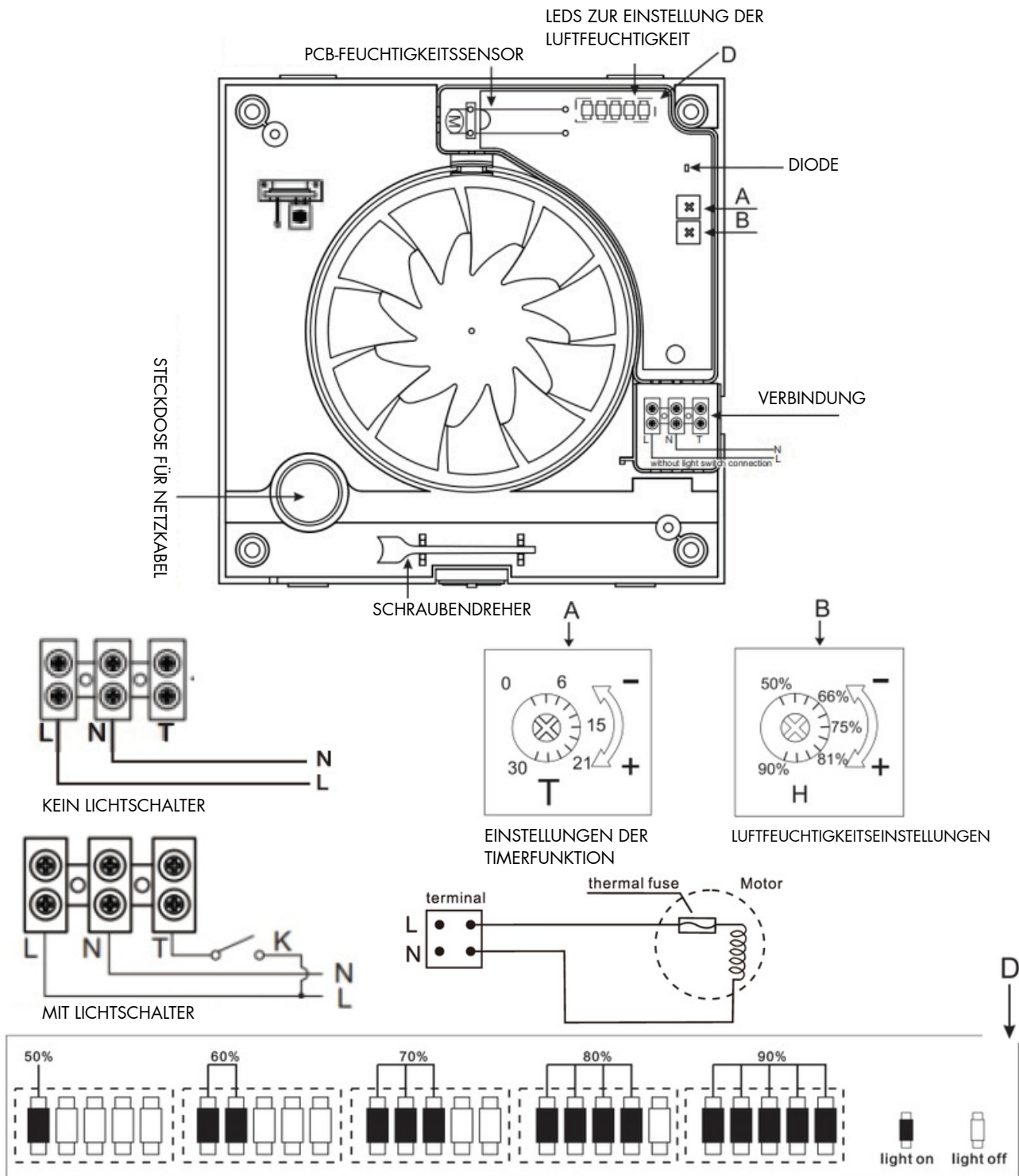


Installieren Sie die Abdeckungshalterung.



Bringen Sie die Abdeckung an.

missionair



VERSION S (STANDARD)

Schließen Sie den Ventilator an einen dafür vorgesehenen Schalter oder an einen Lichtschalter im Raum an.

VERSION T (TIMER)

Schließen Sie den Ventilator an einen dafür vorgesehenen Schalter oder an einen Lichtschalter im Raum an. Stellen Sie mit dem TIMER-Regler die gewünschte Betriebszeit des Ventilators nach dem Start ein. Die Betriebszeit liegt zwischen 1 und 30 Minuten.

H+T-VERSION (HYGROSTAT + TIMER)

Stellen Sie mit dem HYGROSTAT-Regler die Luftfeuchtigkeit ein, ab der der Ventilator automatisch startet. Die Einstellung ist zwischen 50 und 90 % möglich. Stellen Sie mit dem TIMER-Regler die Nachlaufzeit des Ventilators nach Erreichen der Zielfeuchtigkeit ein.

Schließen Sie den Ventilator an einen dafür vorgesehenen Schalter oder an den Lichtschalter im Raum an, um seinen Betrieb zusätzlich zu aktivieren (nur bei einer niedrigeren Luftfeuchtigkeit möglich, als mit dem HYGROSTAT-Knopf eingestellt).

REINIGUNG

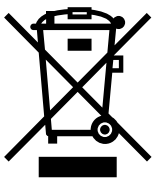
Trennen Sie den Ventilator von der Stromquelle, bevor Sie irgendwelche Vorgänge durchführen.

Waschen oder weichen Sie die Gerätekomponenten nicht in heißem Wasser über 60 °C ein.

Verwenden Sie zum Reinigen des Ventilators niemals Benzin oder andere Chemikalien.

Verwenden Sie ein weiches Tuch mit Küchenspülmittel, um Schmutz vom Ventilator zu entfernen. Wischen Sie mit einem trockenen Tuch nach.

Bringen Sie die Abdeckung an.



AUFMERKSAMKEIT! DAS GERÄT DARF NICHT IM HAUSMÜLL ENTSORGT WERDEN.

SIE KÖNNEN IHR GEBRAUCHTES GERÄT BEI DEM HÄNDLER ZURÜCKGEBEN, BEI DEM SIE EIN NEUES KAUFEN MÖCHTEN.

Diese Kennzeichnung weist darauf hin, dass das Produkt EU-weit nicht über den Hausmüll entsorgt werden darf. Um mögliche Schäden für die Umwelt oder die Gesundheit zu vermeiden, recyceln Sie Ihr gebrauchtes Produkt bitte. Gemäß geltendem Recht müssen unbrauchbare Elektrogeräte getrennt in speziell dafür vorgesehenen Bereichen gesammelt werden, um sie auf der Grundlage der geltenden Umweltschutznormen (Verordnung 2002/96/EG) zu verarbeiten und wiederzuverwenden.

missionair

1. Der Hersteller gewährt auf das Produkt, für das diese Garantiekarte ausgestellt ist, eine Garantiezeit von 24 Monaten.
2. Diese Garantie deckt versteckte Material- oder Konstruktionsfehler des Geräts ab, die eine bestimmungsgemäße Verwendung verhindern.
3. Der maximale Garantieanspruch entspricht dem einmaligen Kaufwert des vom Garantiegeber zum Austausch berechtigten Gerätes. Für darüber hinausgehende Kosten, die durch eine Fehlbedienung des Gerätes entstehen, haftet der Garantiegeber nicht.
4. Während der Gewährleistungsfrist festgestellte Mängel am Produkt werden innerhalb von 14 Werktagen ab Wareneinlieferung am Firmensitz kostenlos behoben. Dies gilt nicht für die in Punkt 14 aufgeführten Mängel.
5. Jegliche Abweichungen von den Bestimmungen der Garantiekarte sowie Spuren von Veränderungen oder Versuchen baulicher Veränderungen am Produkt und eigenständige Reparaturen außerhalb eines autorisierten Servicecenters sowie die Verwendung des Produkts, insbesondere nachlässige Behandlung, Einwirkung von Flüssigkeiten, Feuchtigkeit, Korrosion oder Oxidation, die während der Garantieleistung festgestellt werden, führen zum Erlöschen der Garantie.
6. Bei Beschädigung des Garantiesiegels oder der Seriennummer erlischt die Garantie.
7. Für das Produkt gilt nur in Polen eine Haus-zu-Haus-Garantie. Im Falle einer anerkannten Reklamation erfolgt der Transport zum Service per Kurierdienst auf Kosten des Herstellers. Reklamationen werden über das Serviceformular auf unserer Website gemeldet.
8. Der Transport des Geräts zum Servicecenter außerhalb Polens erfolgt auf Kosten des Benutzers.
9. Voraussetzung für die Reparatur ist die Einsendung des Produktes mit unterschriebener Garantiekarte und Kaufbeleg (Kassenbon, Rechnung).
10. Das Gerät muss ordnungsgemäß verpackt und für den Kurier vorbereitet sein. Der Service haftet nicht für Transportschäden, die durch unsachgemäß verpackte Sendungen entstehen.
11. Sollten einzelne Bedingungen dieser Garantie nicht erfüllt sein, erfolgt die Rücksendung der Ware in unverändertem Zustand auf Kosten des Käufers.
12. Sämtliche Korrespondenz, Rücksendungen und Reklamationen richten Sie bitte an die auf unserer Website angegebene Serviceadresse.
13. Die Gewährleistung für verkaufte Konsumgüter schließt die Rechte des Käufers, die sich aus der Vertragswidrigkeit der Ware ergeben, weder aus, noch beschränkt oder suspendiert sie diese.
14. Die Garantie deckt keine Verschlechterung des Produkts ab, die durch normale Abnutzung und Verschleiß sowie in den folgenden Fällen verursacht wird:

- mechanische Beschädigungen des Produkts und dadurch verursachte Mängel,

- Schäden und Mängel, die entstehen durch:

- unsachgemäße oder nicht den Anweisungen zur Verwendung, Lagerung und Wartung entsprechende Behandlung,
- Verwendung oder Lagerung des Produkts unter ungeeigneten Bedingungen (übermäßige Feuchtigkeit, zu hohe oder zu niedrige Temperatur, Sonneneinstrahlung usw.),
- nicht autorisierte Reparaturen, Umbauten oder bauliche Veränderungen (durch den Benutzer oder andere nicht autorisierte Personen),
- Anschluss zusätzlicher Geräte, die nicht vom Produkthersteller empfohlen werden,
- falsche Versorgungsspannung, Überspannung in der Stromversorgungsanlage.

missionair

BRAK NINIEJSZEGO DOKUMENTU POWODUJE UTRATĘ GWARACNJI

NA URZĄDZENIE ELEKTRYCZNE

NAZWA URZĄDZENIA	
SYMBOL URZĄDZENIA	
NUMER FABRYCZNY	

NABYWCA

NAZWA FIRMY	
ADRES	
TELEFON	

SPRZEDAWCA

DATA SPRZEDAŻY	PIECZĄTKA SPRZEDAWCY

INSTALATOR*

DATA INSTALACJI	PIECZĄTKA INSTALATORA

*Jeżeli produkt wymaga instalacji przez uprawnionego specjalistę.

missionair